

# Einwohnerversammlung

## Stadtbezirk Süd

Stadtteile Neuplanitz / Niederplanitz /  
Oberplanitz / Rottmannsdorf /  
Hüttelsgrün

24.01.2012 17:30 Uhr



**STADT ZWICKAU**

AUTOMOBIL- UND  
ROBERT-SCHUMANN-STADT

# Einwohnerversammlung

Begrüßung – einleitende Bemerkungen und Zielstellung

demografische Entwicklung in den Stadtteilen

wichtige Stadtentwicklungsprojekte

Diskussion

Leitung der Einwohnerversammlung:

Oberbürgermeisterin Frau Dr. Findeiß



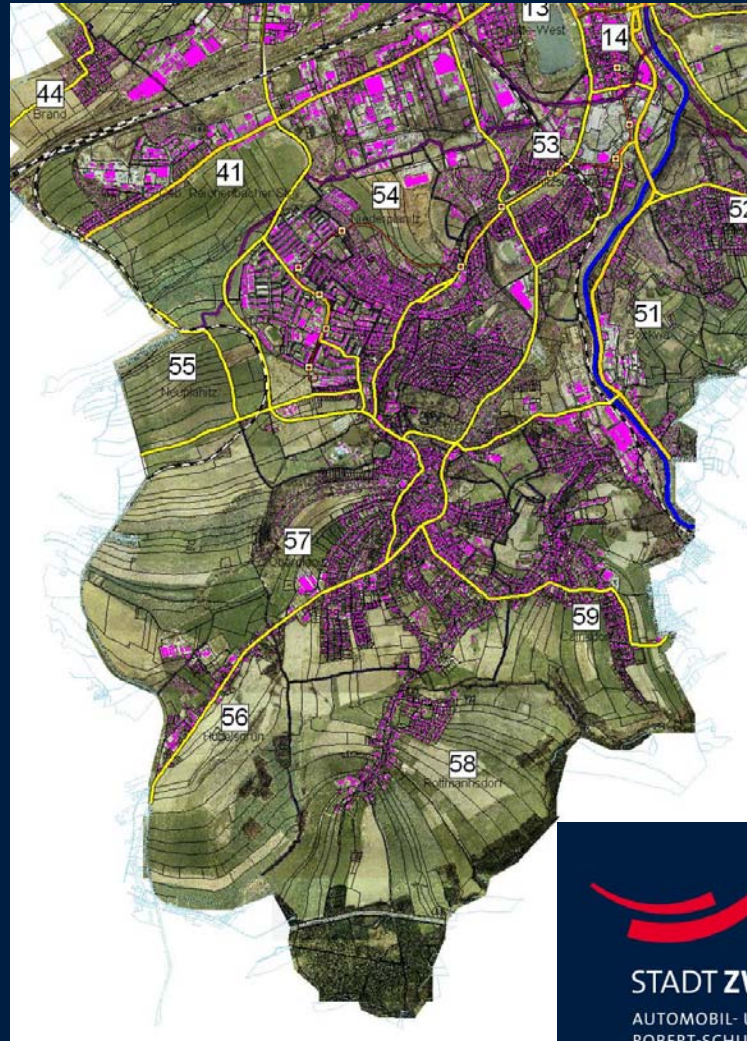
**STADT ZWICKAU**

AUTOMOBIL- UND  
ROBERT-SCHUMANN-STADT

# Gebietsabgrenzung

Stadtbezirk Süd  
mit folgenden Stadtteilen:

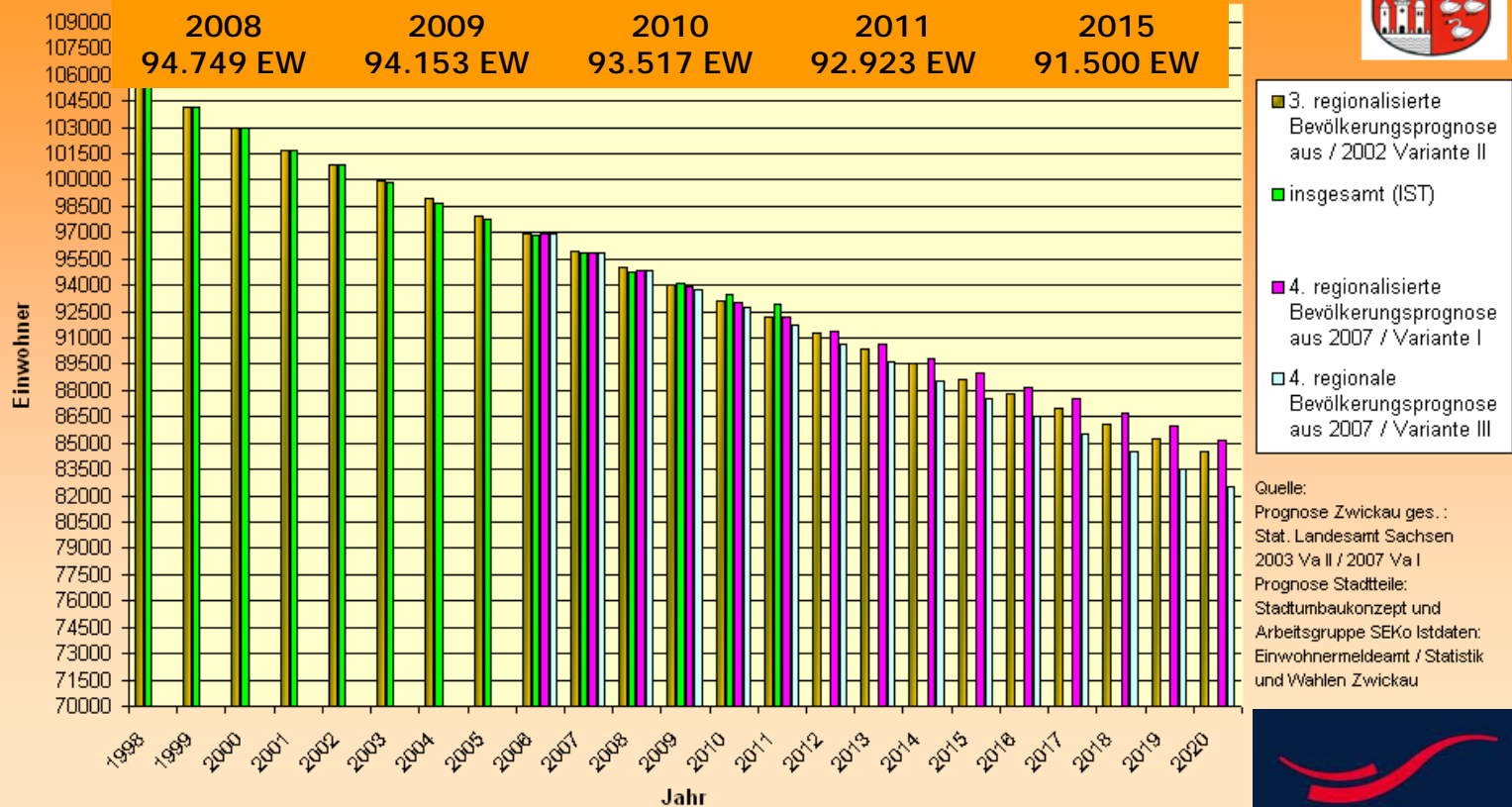
- 54 Niederplanitz
- 55 Neuplanitz
- 56 Hüttelsgrün
- 57 Oberplanitz
- 58 Rottmannsdorf



**STADT ZWICKAU**

AUTOMOBIL- UND  
ROBERT-SCHUMANN-STADT

## Bevölkerungsentwicklung Zwickau Stadt insgesamt 1998 - 2020



Quelle:  
 Prognose Zwickau ges.:  
 Stat. Landesamt Sachsen  
 2003 Va II / 2007 Va I  
 Prognose Stadtteile:  
 Stadtumbaukonzept und  
 Arbeitsgruppe SEKo Istdaten:  
 Einwohnermeldeamt / Statistik  
 und Wahlen Zwickau



**STADT ZWICKAU**  
 AUTOMOBIL- UND  
 ROBERT-SCHUMANN-STADT

Einschätzung der demografischen Entwicklung in den Stadtteilen des Stadtbezirkes Zwickau Süd:

	2001	2008	2009	2010	2011	
54 Niederplanitz	5373 EW	5515 EW	5469 EW	5372 EW	5341 EW	abnehmend
55 Neuplanitz	12240 EW	9034 EW	8852 EW	8745 EW	8596 EW	stark abnehmend
56 Hüttelsgrün	484 EW	442 EW	446 EW	433 EW	419 EW	abnehmend
57 Oberplanitz	6264 EW	6326 EW	6297 EW	6308 EW	6291 EW	stabil
58 Rottmannsdorf	698 EW	694 EW	687 EW	684 EW	674 EW	stabil
<b>Zwickau</b>	101644 EW	94749 EW	94153 EW	93517 EW	92923 EW	abnehmend

2009/10/11 hatte Zwickau ein annähernd ausgeglichenes Wanderungsergebnis. (Zu- und Wegzüge) Auch 2011 resultiert der Einwohnerverlust von 594 Personen überwiegend aus dem Sterbeüberschuss.



STADT ZWICKAU

AUTOMOBIL- UND  
ROBERT-SCHUMANN-STADT

Gebietsstruktur



Stadtbezirk Süd  
mit folgenden Stadtteilen:

- 54 Niederplanitz
- 55 Neuplanitz
- 56 Hüttelsgrün
- 57 Oberplanitz
- 58 Rottmannsdorf



positive Entwicklungen und stark sanierungsbedürftige Bereiche liegen eng beieinander



Stabsstelle Stadtentwicklung

StadtTeilEntwicklungsKonzept **SEKo** Zwickau – Süd



**STADT ZWICKAU**

AUTOMOBIL- UND  
ROBERT-SCHUMANN-STADT

Brachen und Ruinen



Städtebauliche Schwerpunkte Brachen/  
Ruinen (Beispiele überwiegend in Privatbesitz)





Brachen und Ruinen



Städtebauliche Schwerpunkte Brachen/  
Ruinen (Beispiele überwiegend in Privatbesitz)

Abriss 2 Gebäude Bunsenstraße 2012



Stabsstelle Stadtentwicklung

StadtTeilEntwicklungsKonzept **SEKo** Zwickau – Süd



STADT ZWICKAU

AUTOMOBIL- UND  
ROBERT-SCHUMANN-STADT

Clara Wieck Gymnasium



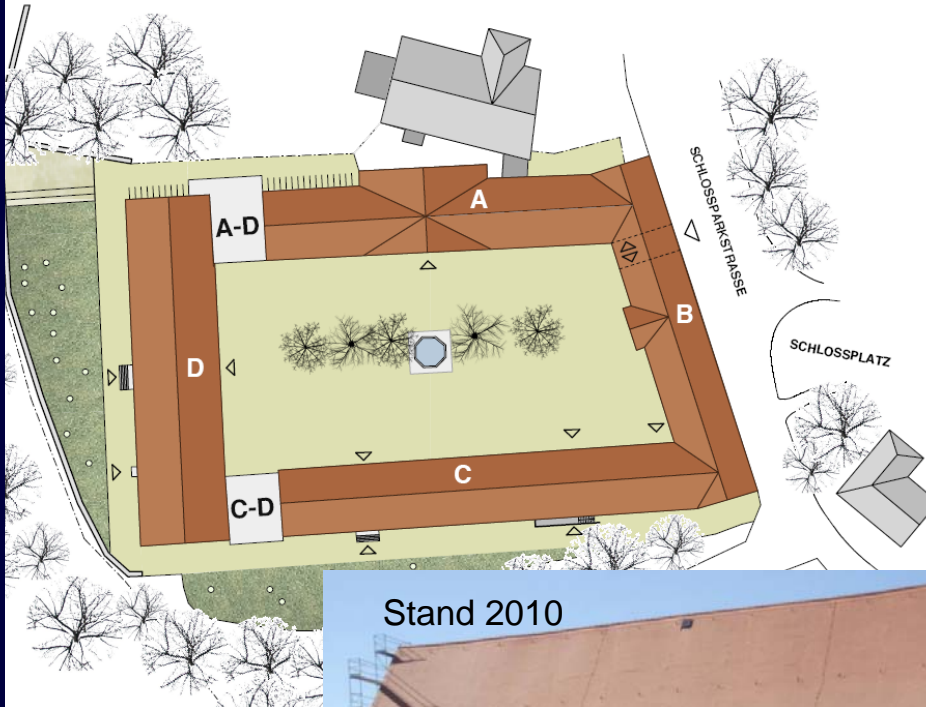
Baubeginn : August 2009  
Baufertigstellung : 2013  
Invest. Summe neu: ca. 8,3 Mio. Euro bei 66% Förd. Stadtbau



STADT ZWICKAU

AUTOMOBIL- UND  
ROBERT-SCHUMANN-STADT

Clara Wieck Gymnasium



Stand 2011/12



Stand 2010



SCHLOSS PLANITZ CLARA WIECK-GYMNASIUM  
SCHAFFUNG VON UNTERWICHTSRÄUMEN IM FLÜGEL C UND D

STADT ZWICKAU  
Programm Stadtbau-Ort  
Programmteil Aufwändig

Diese Maßnahme wird mit Mitteln des Bundes, des Freistaats Sachsen und der Stadt Zwickau finanziert.

**Bauherr:** Stadt Zwickau, Liegenheitsbüro - UH-Neubaubereich - S&Z, Werkbauer Straße 62, 08009 Zwickau, Tel. 0371 - 836000

**Architekt:** THAUARCHITECTEN, Heinestraße 7 A, 08002 Zwickau, Tel. 0371 - 7400360

**Statiker:** Sommer Ingenieure, Ritterstraße 10, 08002 Zwickau, Tel. 0371 / 780085

**Bauüberwachung:** Ing.-Büro für Baubegleitung G. Krog, Hammergasse 7, 08004 Zwickau, 0371 / 15819160

**Außenanlagen:** Ing.-Büro für Tiefbau S. Klose, Innere Schneefanger Str. 19, 08004 Zwickau, Tel. 0371 - 8034360

**HLS:** Planungsbüro Nürnberg, Ludwig-Jahn-Str. 8, 08132 Mülsen OT Neureichsburg, Tel. 09271 / 046310

**ELT:** Ing. G.

**STADT ZWICKAU**  
AUTOMOBIL- UND  
ROBERT-SCHUMANN-STADT



**Verlagerung Hort Lengenfelder Straße in die ehem. Schillerschule Schulstraße**

**Realisiert zum Schuljahresbeginn 22.08.2011**

Finanzbedarf 1.250.000€

davon 590.000€ aus KP II.

Außenarbeiten wurden 12/2011 abgeschlossen

2012 noch Erstellung Zaun und Tore

**Weitere Teilsanierungen in Schulen**

**Adam Ries Schule ( Neuplanitz)**

Brandschutzmaßnahmen / Elektrik/ ... 300.000€

**Schillerschule (Uthmannstraße 25) ges. 2.370.000€**

1. BA bis Ende Februar 2012 → Umzug Osterferien

Sanierung Gebäude / Brandschutz / z.T. Außenanlagen

2. BA Sporthalle, Außenanlage, z.T. Fenster,

Feuerwehrezufahrt, ... (noch keine Fördermittelzusage)



Januar 2012



**Sanierung und Erweiterung  
Förderschule für geistig Behinderte**

**Sanierung und Erweiterungsbau  
Förderschule für geistig  
Behinderte, Allendestraße 9 in  
Neuplanitz**

**Übergabe 22.11. 2011**

Gesamtkosten 4.940.000€  
Fördermittel 2.943.000€ (EFRE)  
Fördermittel 189.000€ (SMK)  
Eigenanteil Z 1.807.758€



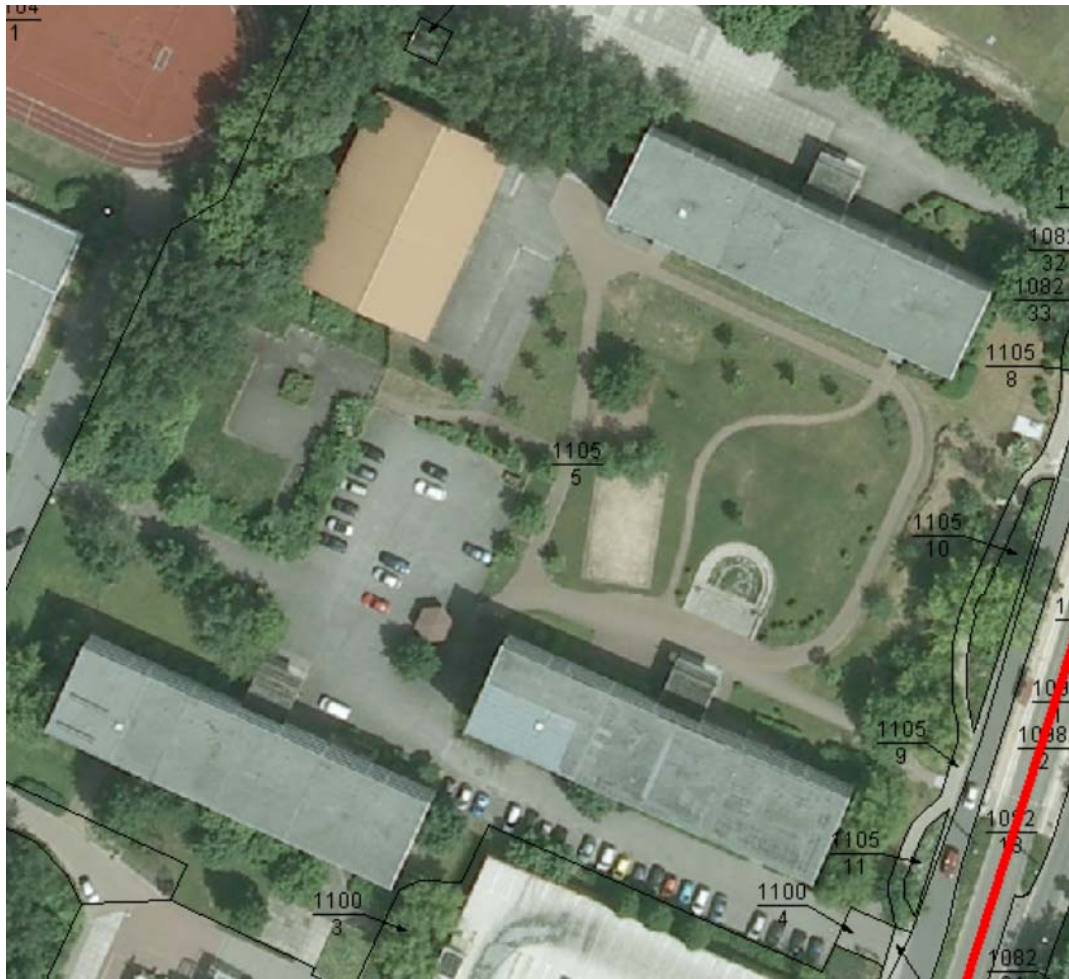
Ende 2010



**STADT ZWICKAU**

AUTOMOBIL- UND  
ROBERT-SCHUMANN-STADT

## Schulen in Planitz



## Leerstand ehemalige Schulen und Kindertages- stätten in Neuplanitz

Gegenwärtig z.T.  
artfremde Nutzung durch  
die Stadtverwaltung oder  
kompletter Leerstand

auf Grund der  
demografischen  
Entwicklung keine  
Nachnutzung absehbar,

mittelfristig Einordnung in  
die Abbruchplanung,  
gegenwärtig noch keine  
Terminsetzung oder  
Bereitstellung  
Finanzmittel



**STADT ZWICKAU**

AUTOMOBIL- UND  
ROBERT-SCHUMANN-STADT

Straßenbaumaßnahmen im Gebiet in 2011:

Deckenerneuerung Äußere Zwickauer Str. von Cainsdorfer Straße bis Schmiedsgasse

Deckenerneuerung Schlossparkstraße 1. BA zwischen Bielstraße und Gebrüder-Grimm-Straße

Deckenerneuerung Schlossparkstraße 2. BA Gebrüder-Grimm-Straße und Einsteinstraße

Rekonstruktion Straßenbeleuchtung 2011

Schachtweg, Zimmererweg, Himmelfürststraße, Bielstraße, Neundörfler Straße

Straßenbaumaßnahmen im Gebiet in 2012:

Planung Ausbau Knoten Lengenfelder Straße – Cainsdorfer Straße – Am Hammerwald:

Weiterführung komplexe Baumaßnahme Damaschkestraße 2. BA auf 205 m Länge



**STADT ZWICKAU**

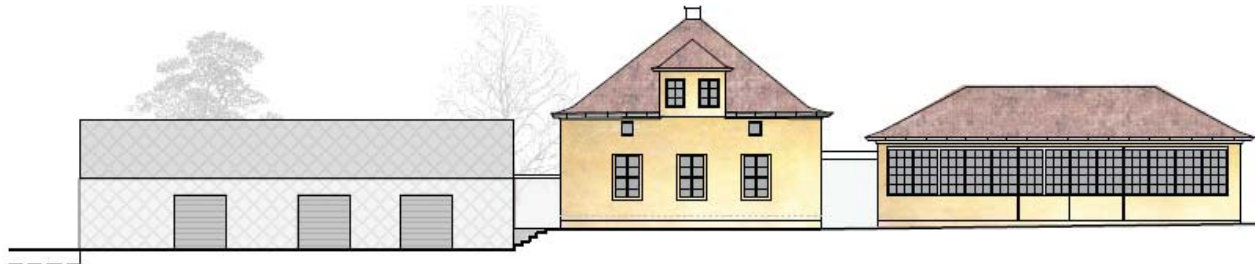
AUTOMOBIL- UND  
ROBERT-SCHUMANN-STADT



Positives Wohn- und Lernumfeld am „Schlosspark“ in Planitz, mit engagierten Bürgern und Vereinen, dem Clara-Wieck-Gymnasium usw.

Defizite / Probleme in der Gebäudesubstanz, Gebäudenutzung, Parkgestaltung, Wege, Teehaus und ehem. Gärtnerei

Vorbereitung Planung Sanierung Gärtnerei als Pflegestützpunkt des Garten- und Friedhofsamtes mit Orangerie und Toilettenanlage



Ansicht Süd - Vorzugsvariante | M 1:250

SCHLOSSPARKGÄRTNEREI ZWICKAU-PLANITZ Planung: atelier st | Gesellschaft von Architekten mbH STAND 12.01.2012



STADT ZWICKAU

AUTOMOBIL- UND  
ROBERT-SCHUMANN-STADT



Planitzer Markt



**Planitzer Markt**

weitestgehend geordnet und z.T. neu bebaut – noch eine größere Brachfläche und ein unsaniertes Gebäude (Schocken) vorhanden, z.T. Gestaltungsbedarf



Wohnen in Rottmannsdorf



Beliebter Wohnungsbaustandort im Süden Zwickaus, nur noch Restflächen, Lückenbebauung

2011 Sanierung und Teilumnutzung ehem. Gemeindehaus für die FFW überwiegend in Eigenleistung der FFW

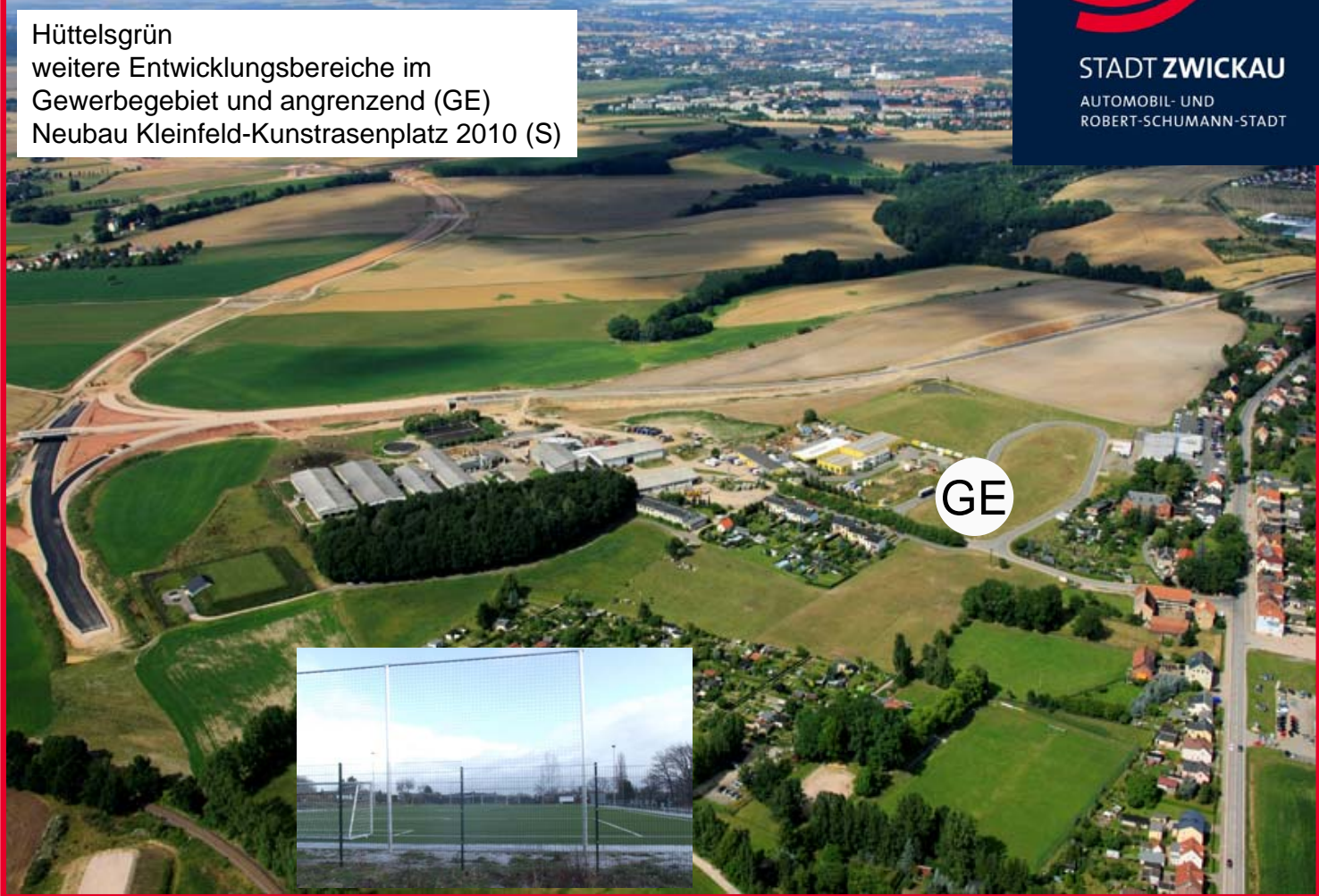
2012 Planung / Statik für Umbau ehem. Post zur Fahrzeughalle weitere Sanierung





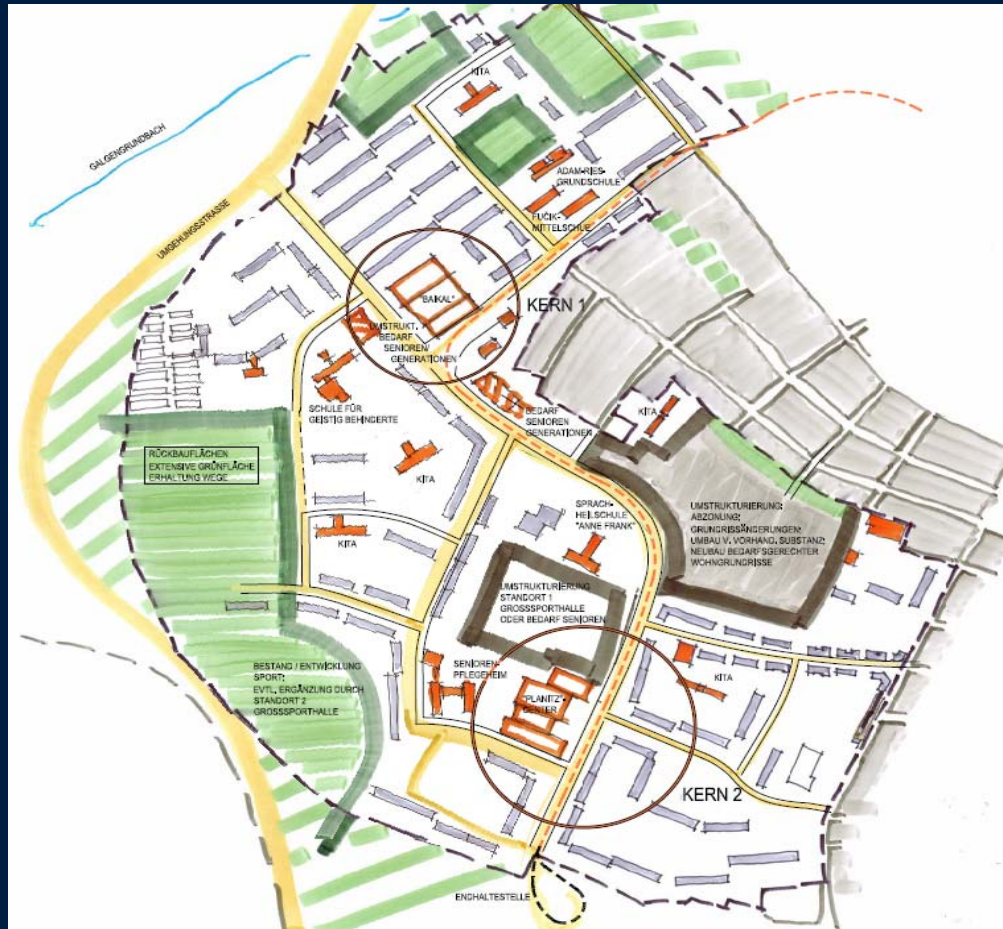
Stadtteil Hüttelsgrün

Hüttelsgrün  
weitere Entwicklungsbereiche im  
Gewerbegebiet und angrenzend (GE)  
Neubau Kleinfeld-Kunstrasenplatz 2010 (S)



# Stadtteilentwicklung Neuplanitz

2012 und 2013 trotz Einwohnerrückgang und zunehmendem Wohnungsleerstand kein Rückbau von Wohngebäuden



ERHALTUNG UND TEILWEISE NEUSTRUKTURIERUNG DES WOHNGEBIETES

- KLEINTEILIGER RÜCKBAU WOHNUNGEN UND GARAGEN IN RANDGEBIETEN
- UMBAU VON TEILBEREICHEN AN DER NAHTSTELLE ZU NIEDERPLANITZ (ABZONUNG; UMBAU; NEUBAU SCHAFFUNG VON BEDARFSGERECHTEN WOHNHEIMHEITEN)

STÄRKUNG DER GEBIETSFUNKTIONEN FÜR ZWICKAU-SÜD BZW. GESAMTSTADT

- ERHALTUNG DER VERSORGUNGSBEREICHE
- ERHALTUNG / SANIERUNG SOZIALE INFRASTRUKTUR
- STÄRKUNG SPORTBEREICH
- ERHALTUNG DER ÖPNV-ANBINDUNG



SKIZZE  
LANGFRISTIGE  
ENTWICKLUNGSMÖGLICHKEIT  
VARIANTE I b  
MÄRZ 2011



**STADT ZWICKAU**

AUTOMOBIL- UND  
ROBERT-SCHUMANN-STADT

Wohnen in Oberplanitz



Bevorzugte Wohnlagen in Oberplanitz mit kleineren bebaubaren Flächen im Bestand

Erschließung neues Teilgebiet im B-Plan Gebiet „Wohngebiet am Kreuzberg“



# Einwohnerversammlung

## Stadtbezirk Süd

Stadtteile Neuplanitz / Niederplanitz /  
Oberplanitz / Rottmannsdorf /  
Hüttelsgrün

Anfragen und Hinweise der Einwohner



**STADT ZWICKAU**

AUTOMOBIL- UND  
ROBERT-SCHUMANN-STADT

# Einwohnerversammlung

## Stadtbezirk Süd

Stadtteile Neuplanitz / Niederplanitz /  
Oberplanitz / Rottmannsdorf /  
Hüttelsgrün

Vielen Dank für Ihr Interesse und Ihre Hinweise



**STADT ZWICKAU**

AUTOMOBIL- UND  
ROBERT-SCHUMANN-STADT