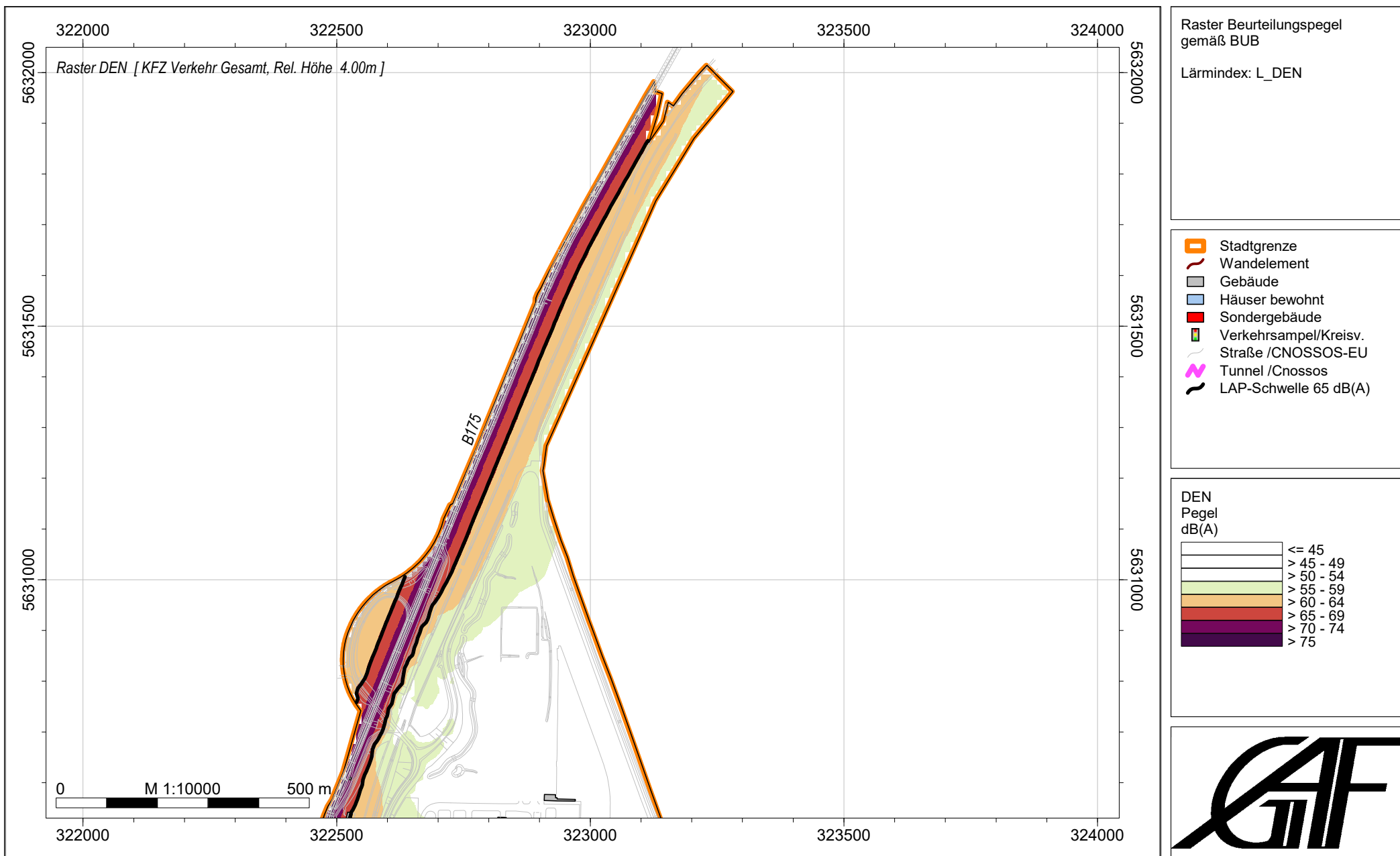
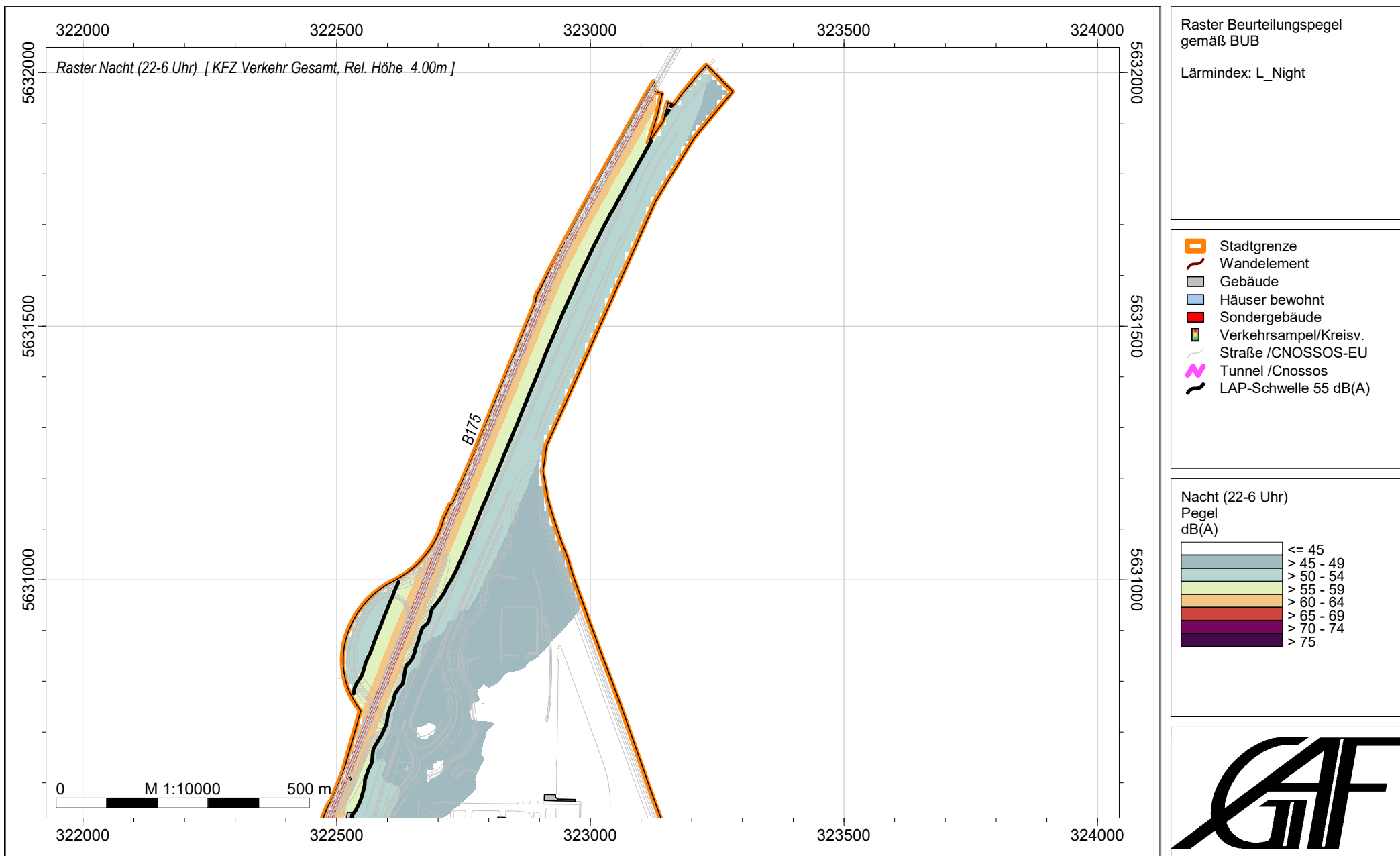


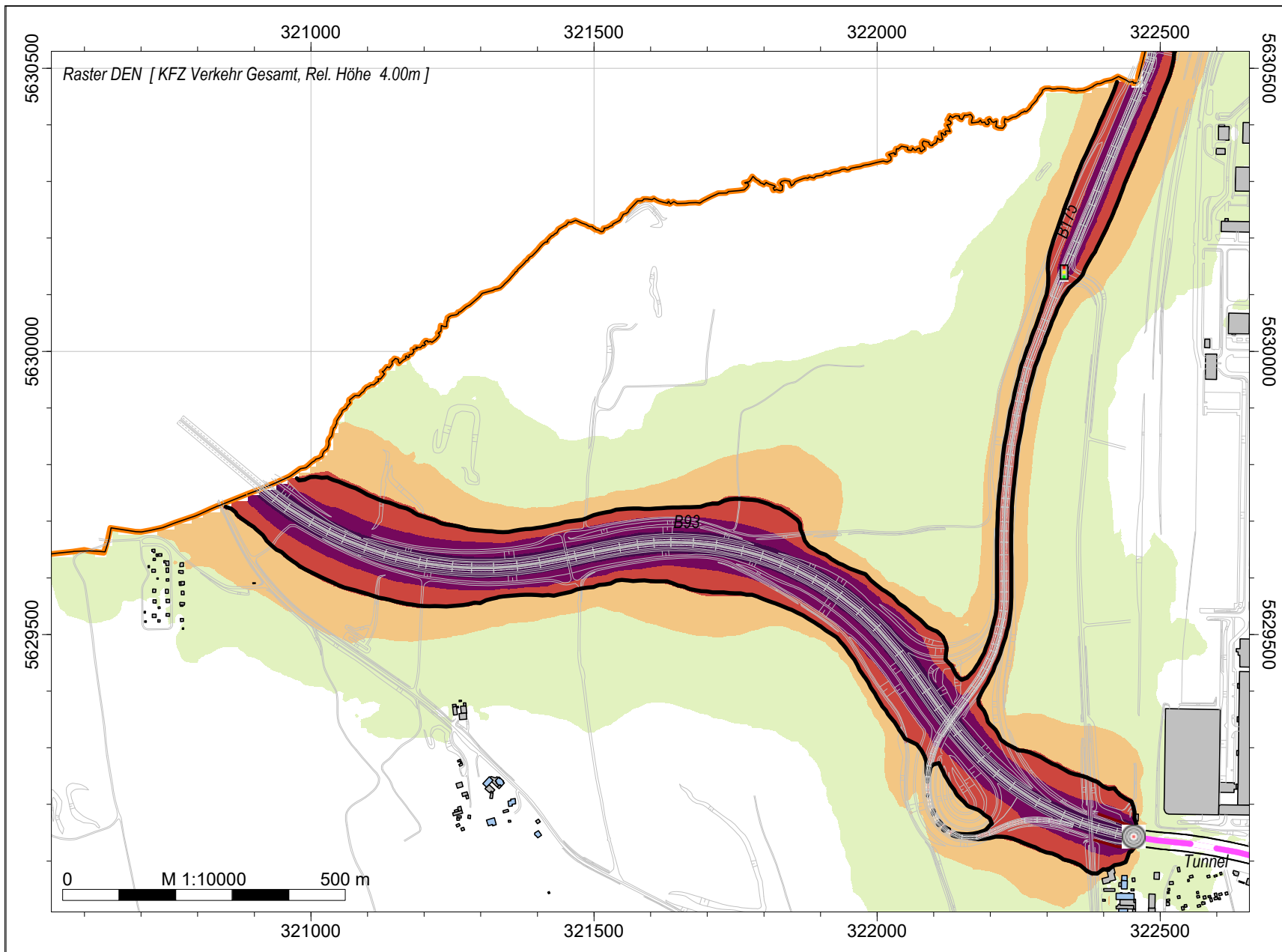
EU-Lärmkartierung 2022, Hauptverkehrsstraßen, Stadt Zwickau, Kartenausschnitt - 1 -



EU-Lärmkartierung 2022, Hauptverkehrsstraßen, Stadt Zwickau, Kartenausschnitt - 1 -



EU-Lärmkartierung 2022, Hauptverkehrsstraßen, Stadt Zwickau, Kartenausschnitt - 2 -



Raster Beurteilungspegel gemäß BUB

Lärminde: L_DEN

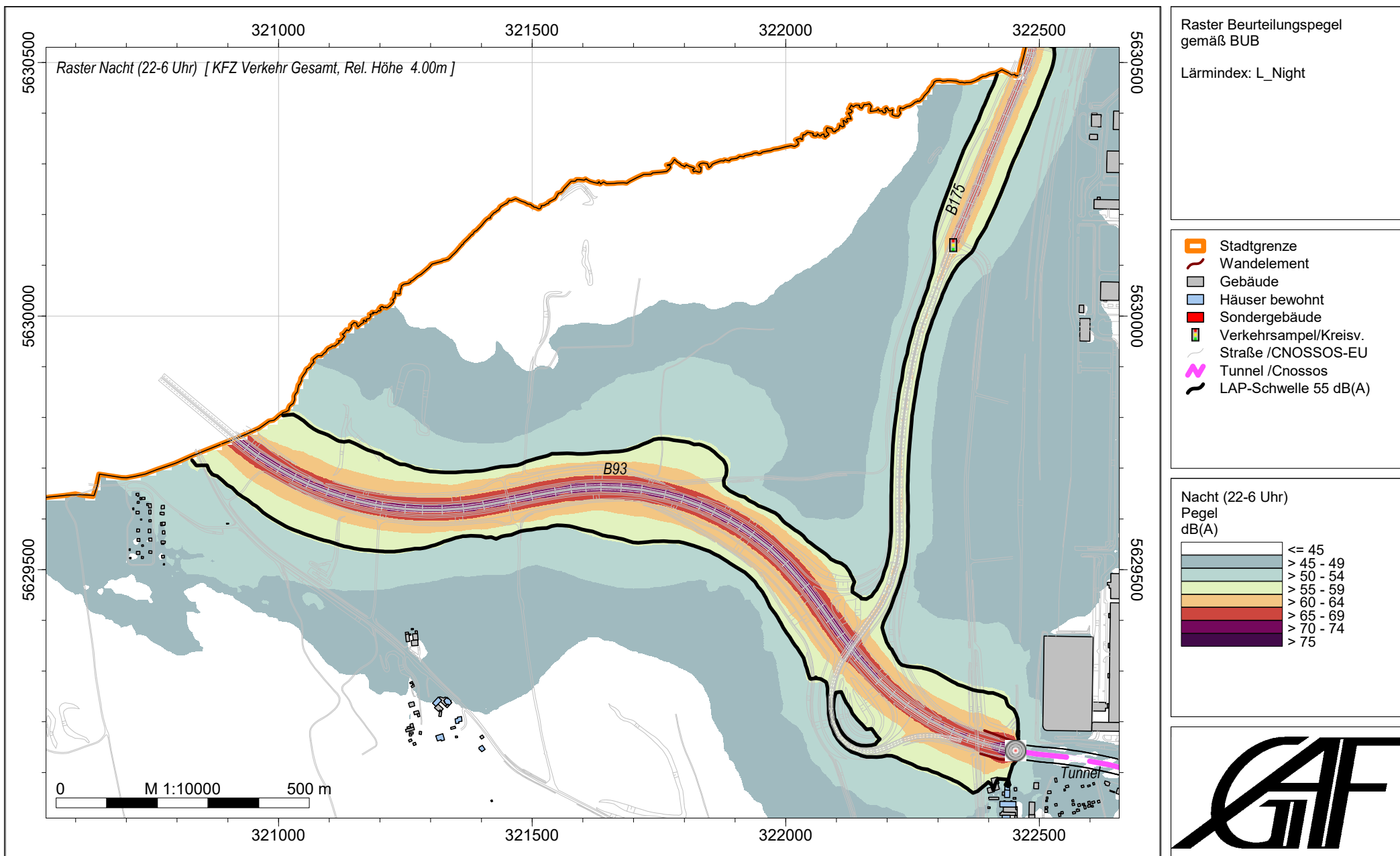
- Stadtgrenze
- Wandelement
- Gebäude
- Häuser bewohnt
- Sondergebäude
- Verkehrsampel/Kreisv.
- Straße /CNOSSOS-EU
- Tunnel /Crossoos
- LAP-Schwelle 65 dB(A)

DEN Pegel dB(A)

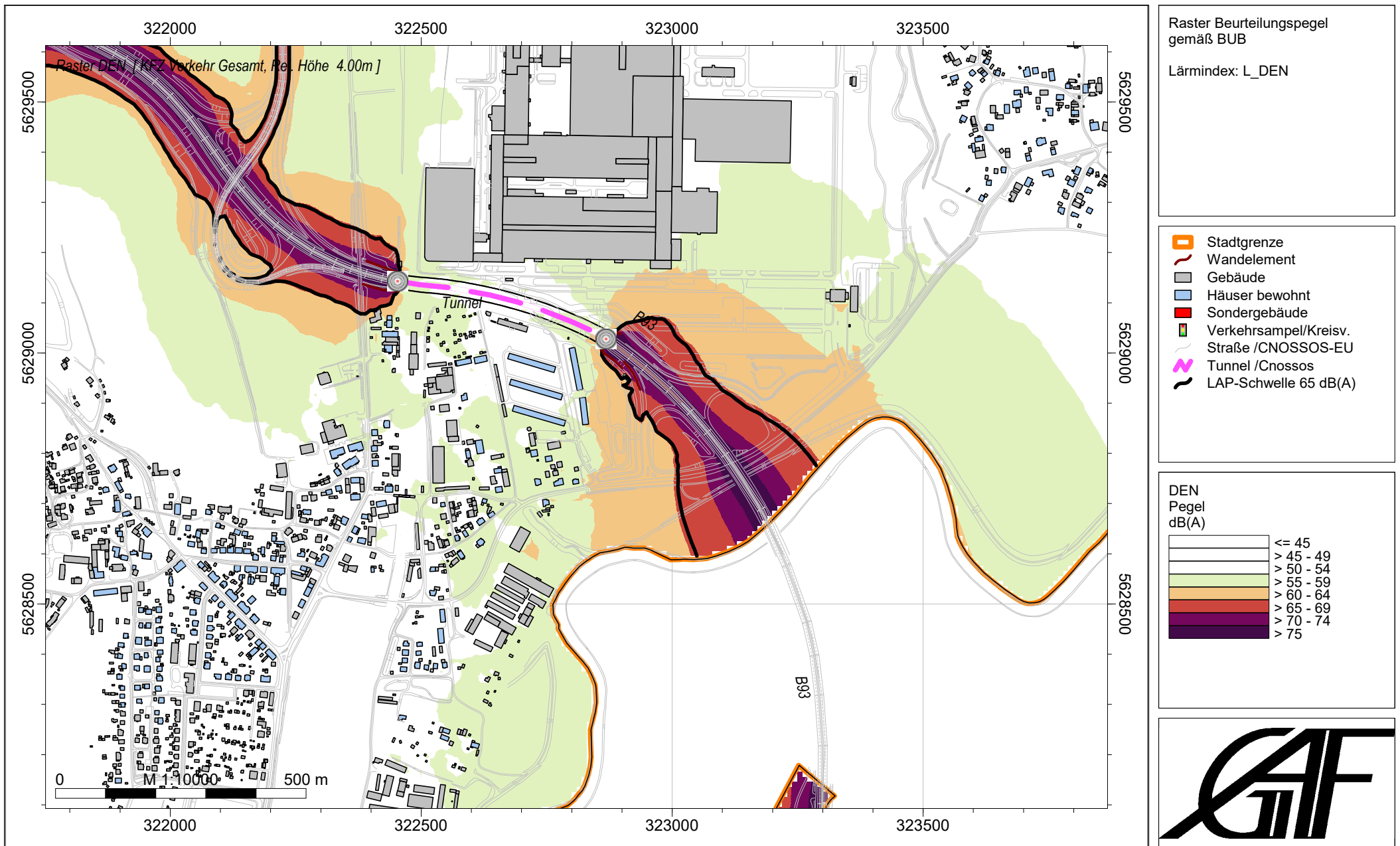
	<= 45
	> 45 - 49
	> 50 - 54
	> 55 - 59
	> 60 - 64
	> 65 - 69
	> 70 - 74
	> 75



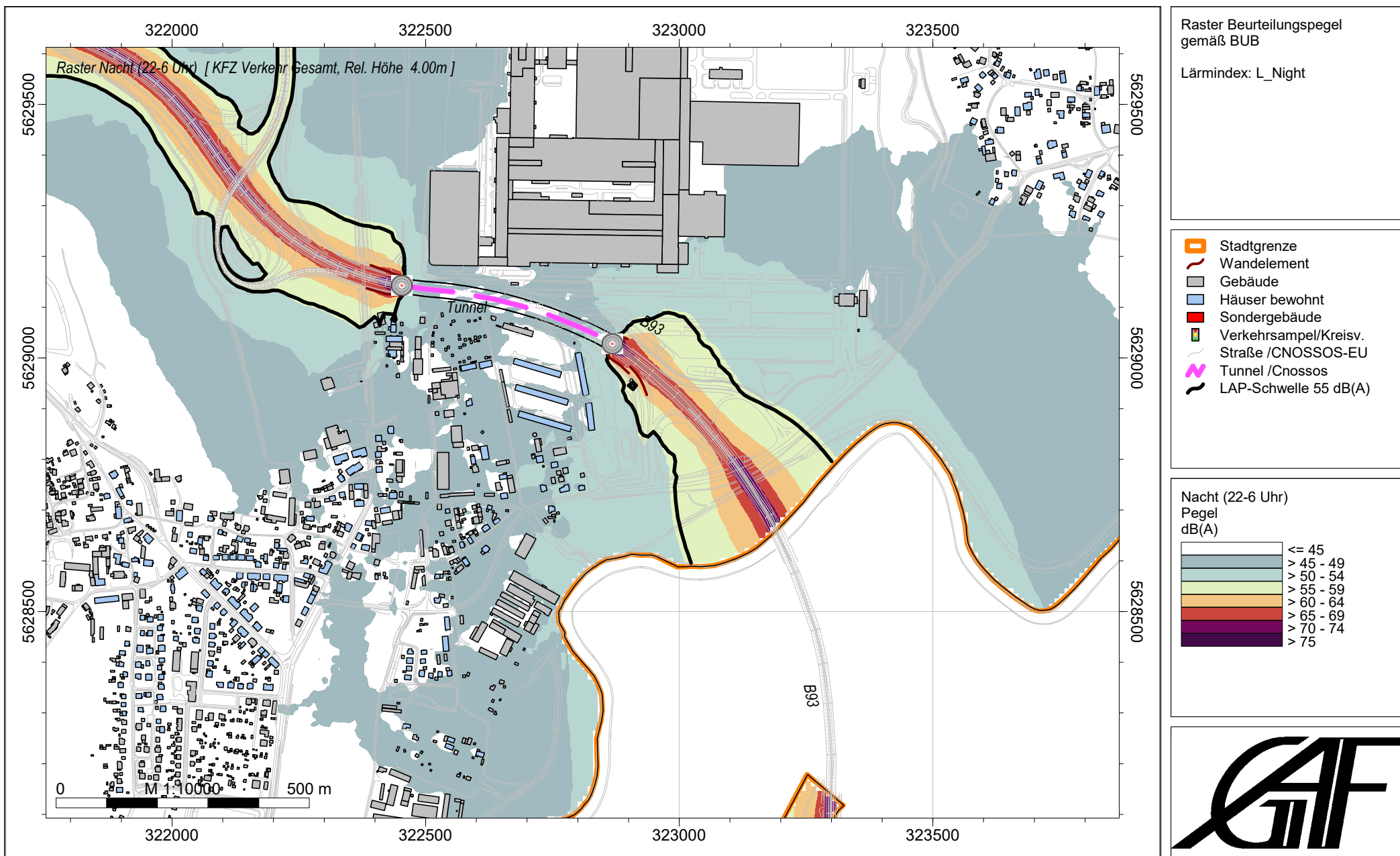
EU-Lärmkartierung 2022, Hauptverkehrsstraßen, Stadt Zwickau, Kartenausschnitt - 2 -



EU-Lärmkartierung 2022, Hauptverkehrsstraßen, Stadt Zwickau, Kartenausschnitt - 3 -



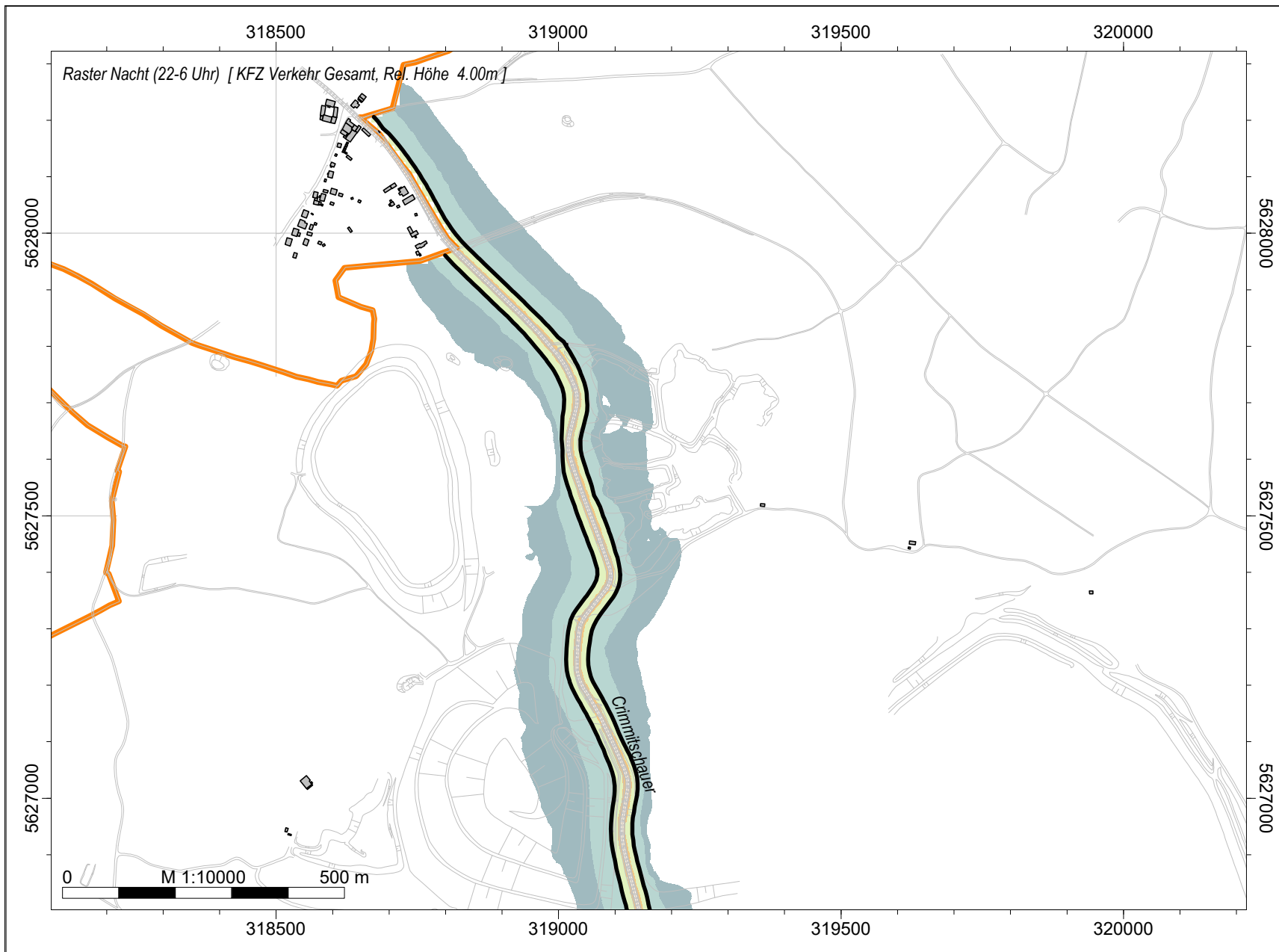
EU-Lärmkartierung 2022, Hauptverkehrsstraßen, Stadt Zwickau, Kartenausschnitt - 3 -



EU-Lärmkartierung 2022, Hauptverkehrsstraßen, Stadt Zwickau, Kartenausschnitt - 4 -



EU-Lärmkartierung 2022, Hauptverkehrsstraßen, Stadt Zwickau, Kartenausschnitt - 4 -

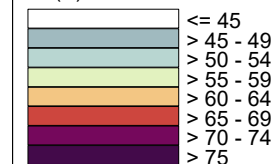


Raster Beurteilungspegel gemäß BUB

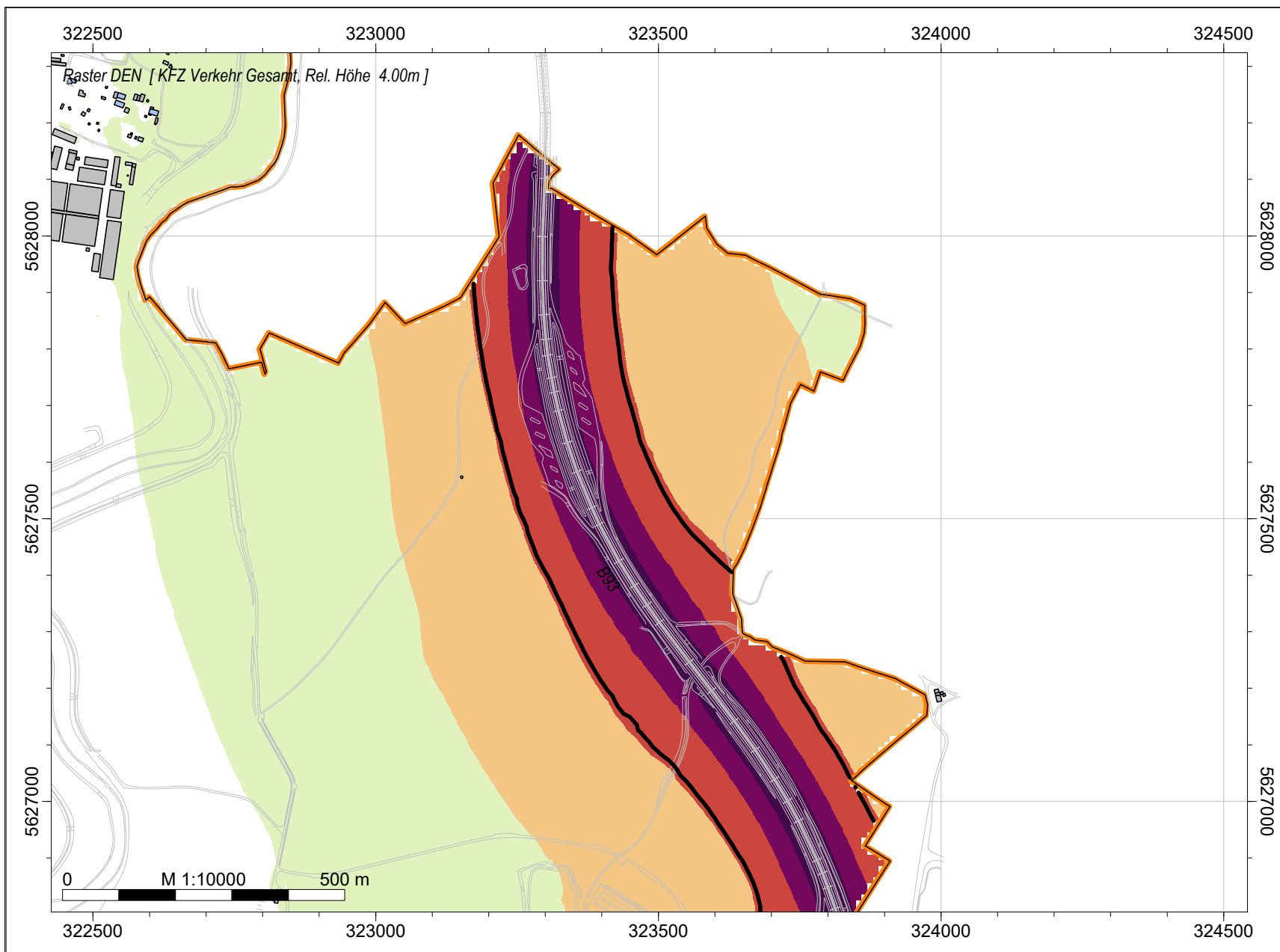
Lärmindex: L_Night

- Stadtgrenze
- Wandelement
- Gebäude
- Häuser bewohnt
- Sondergebäude
- Verkehrsampel/Kreisv.
- Straße /CNOSSOS-EU
- Tunnel /Cnossos
- LAP-Schwelle 55 dB(A)

Nacht (22-6 Uhr)
Pegel
dB(A)



EU-Lärmkartierung 2022, Hauptverkehrsstraßen, Stadt Zwickau, Kartenausschnitt - 5 -



Raster Beurteilungspegel gemäß BUB

Lärminde: L_DEN

- Stadtgrenze
- Wandelement
- Gebäude
- Häuser bewohnt
- Sondergebäude
- Verkehrsampel/Kreisv.
- Straße /CNOSSOS-EU
- Tunnel /Crossoos
- LAP-Schwelle 65 dB(A)

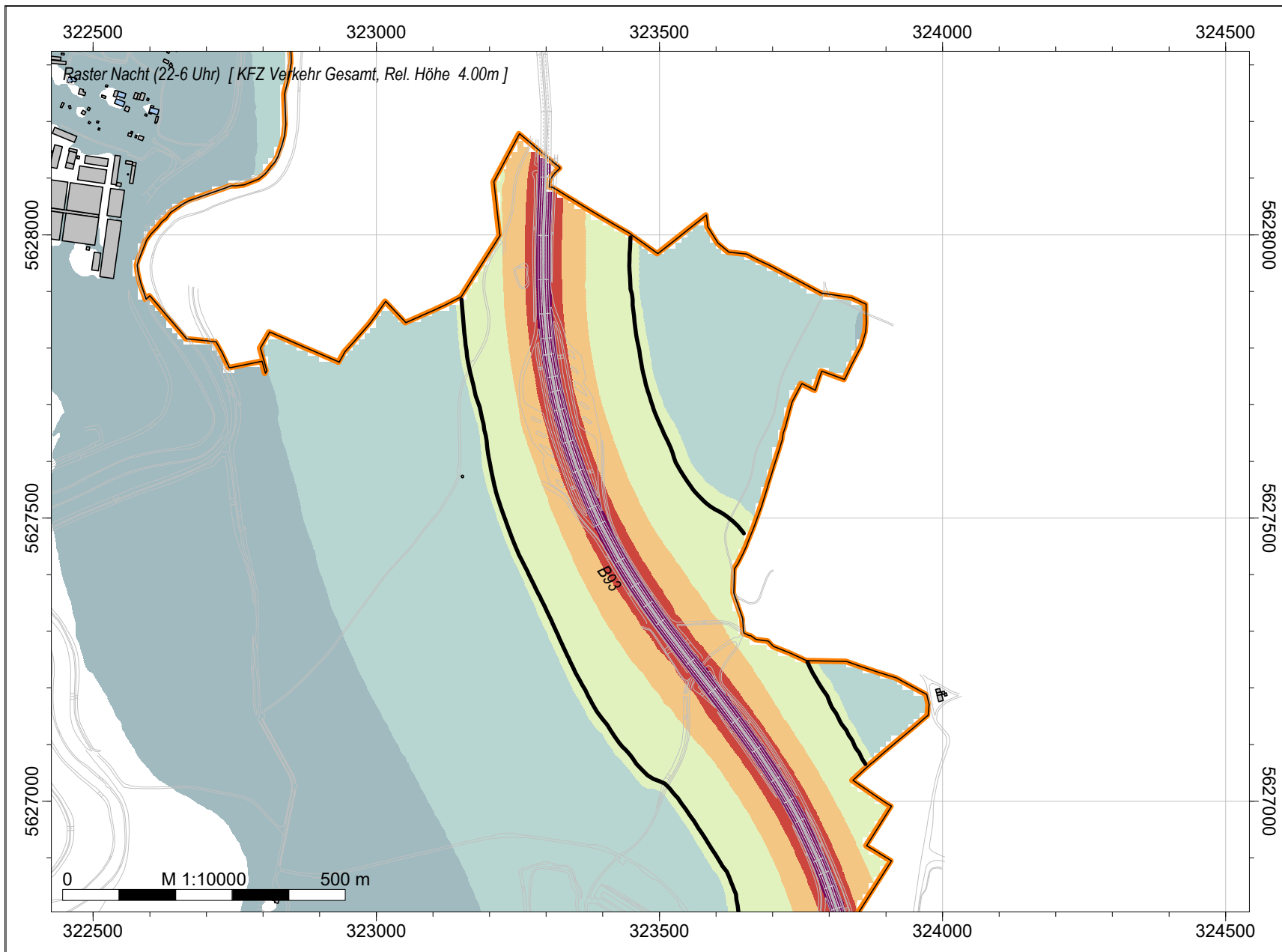
DEN Pegel dB(A)

	<= 45
	> 45 - 49
	> 50 - 54
	> 55 - 59
	> 60 - 64
	> 65 - 69
	> 70 - 74
	> 75



0 M 1:10000 500 m

EU-Lärmkartierung 2022, Hauptverkehrsstraßen, Stadt Zwickau, Kartenausschnitt - 5 -



Raster Beurteilungspegel gemäß BUB

Lärminde: L_Night

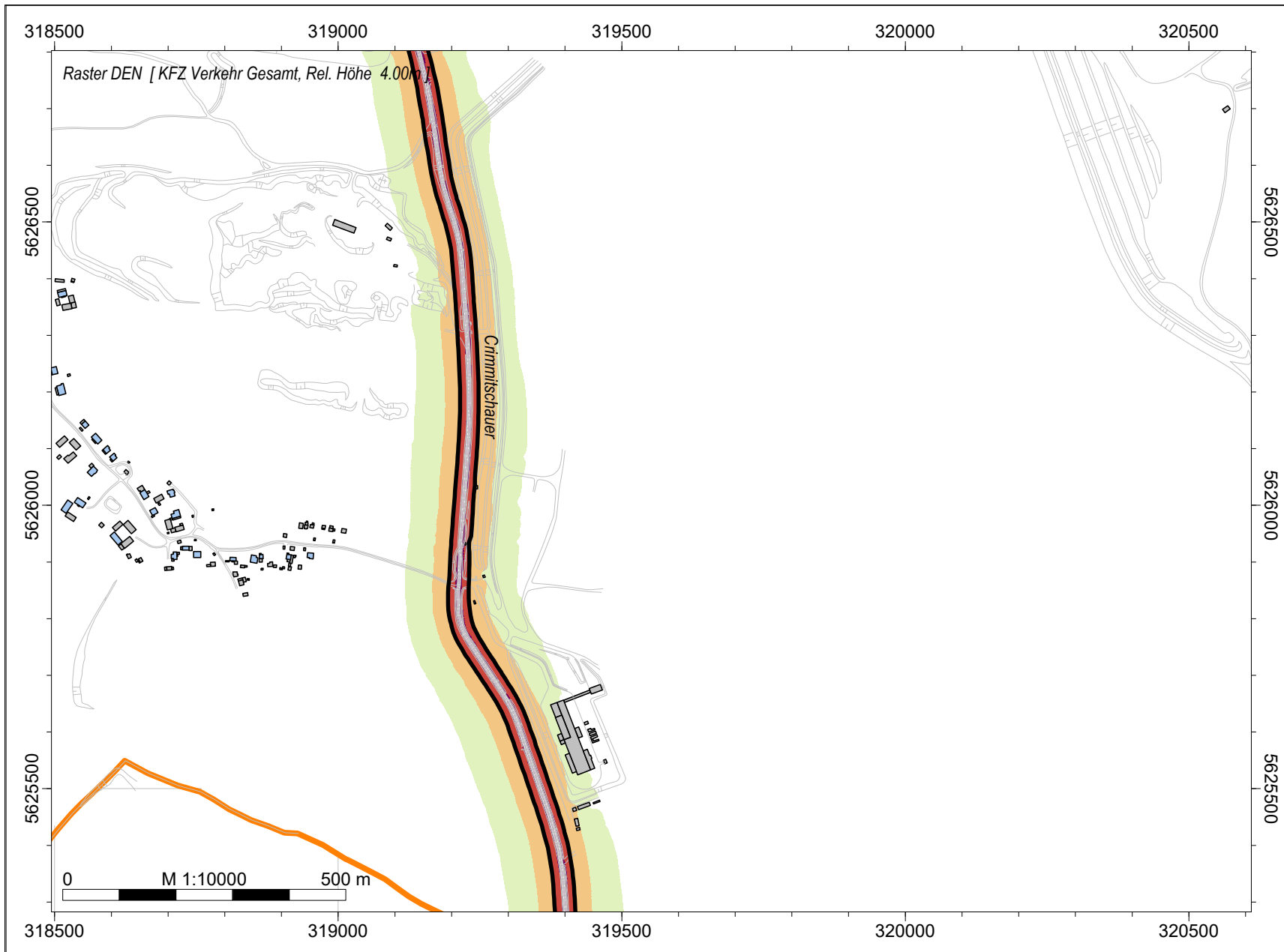
- Stadtgrenze
- Wandelement
- Gebäude
- Häuser bewohnt
- Sondergebäude
- Verkehrsampel/Kreisv.
- Straße /CNOSSOS-EU
- Tunnel /Crossoos
- LAP-Schwelle 55 dB(A)

Nacht (22-6 Uhr)
Pegel
dB(A)

	<= 45
	> 45 - 49
	> 50 - 54
	> 55 - 59
	> 60 - 64
	> 65 - 69
	> 70 - 74
	> 75



EU-Lärmkartierung 2022, Hauptverkehrsstraßen, Stadt Zwickau, Kartenausschnitt - 6 -



Raster Beurteilungspegel gemäß BUB

Lärminde: L_DEN

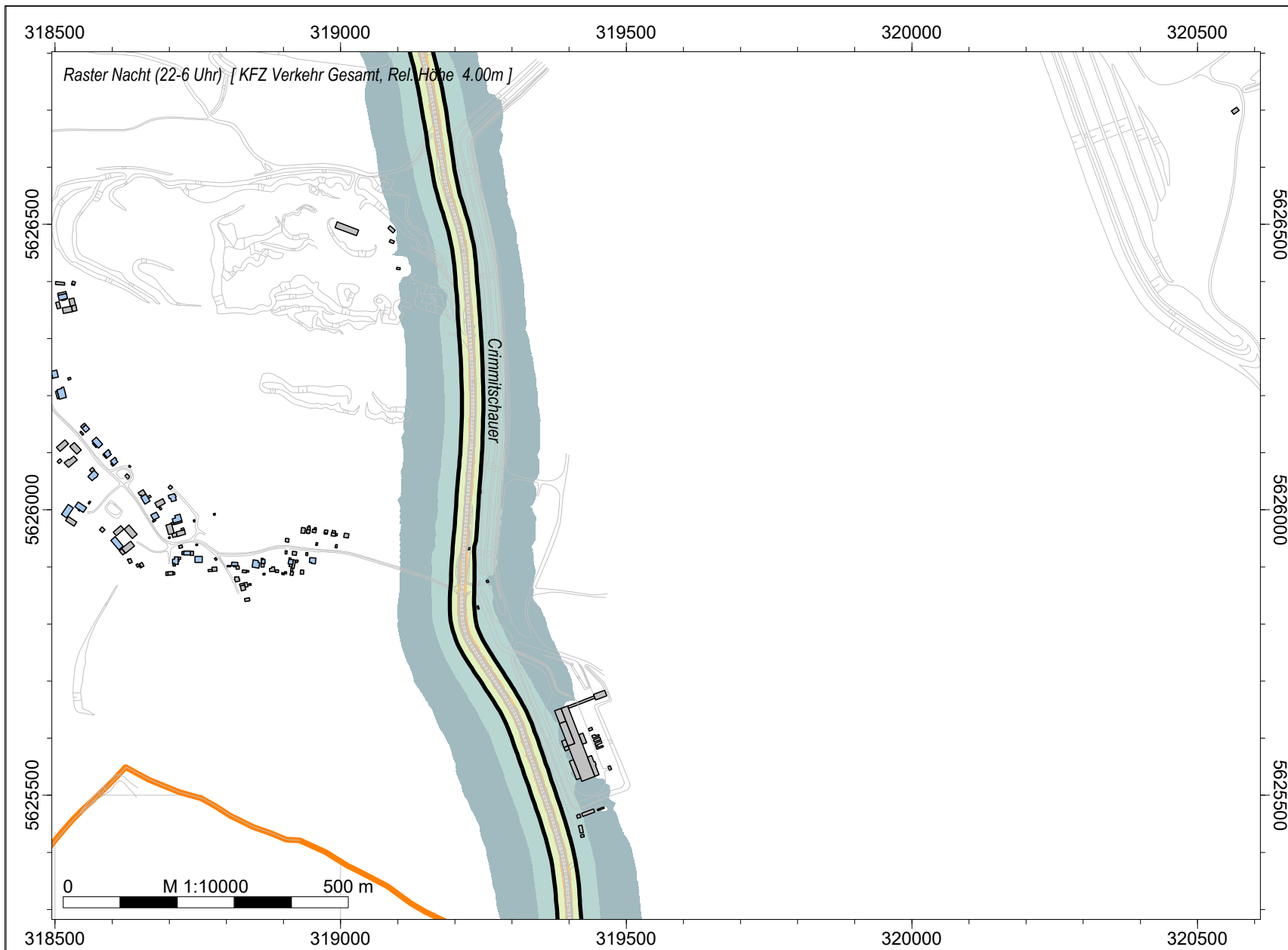
- Stadtgrenze
- Wandelement
- Gebäude
- Häuser bewohnt
- Sondergebäude
- Verkehrsampel/Kreisv.
- Straße /CNOSSOS-EU
- Tunnel /Crossoos
- LAP-Schwelle 65 dB(A)

DEN Pegel dB(A)

	<= 45
	> 45 - 49
	> 50 - 54
	> 55 - 59
	> 60 - 64
	> 65 - 69
	> 70 - 74
	> 75



EU-Lärmkartierung 2022, Hauptverkehrsstraßen, Stadt Zwickau, Kartenausschnitt - 6 -



Raster Beurteilungspegel gemäß BUB

Lärminde: L_Night

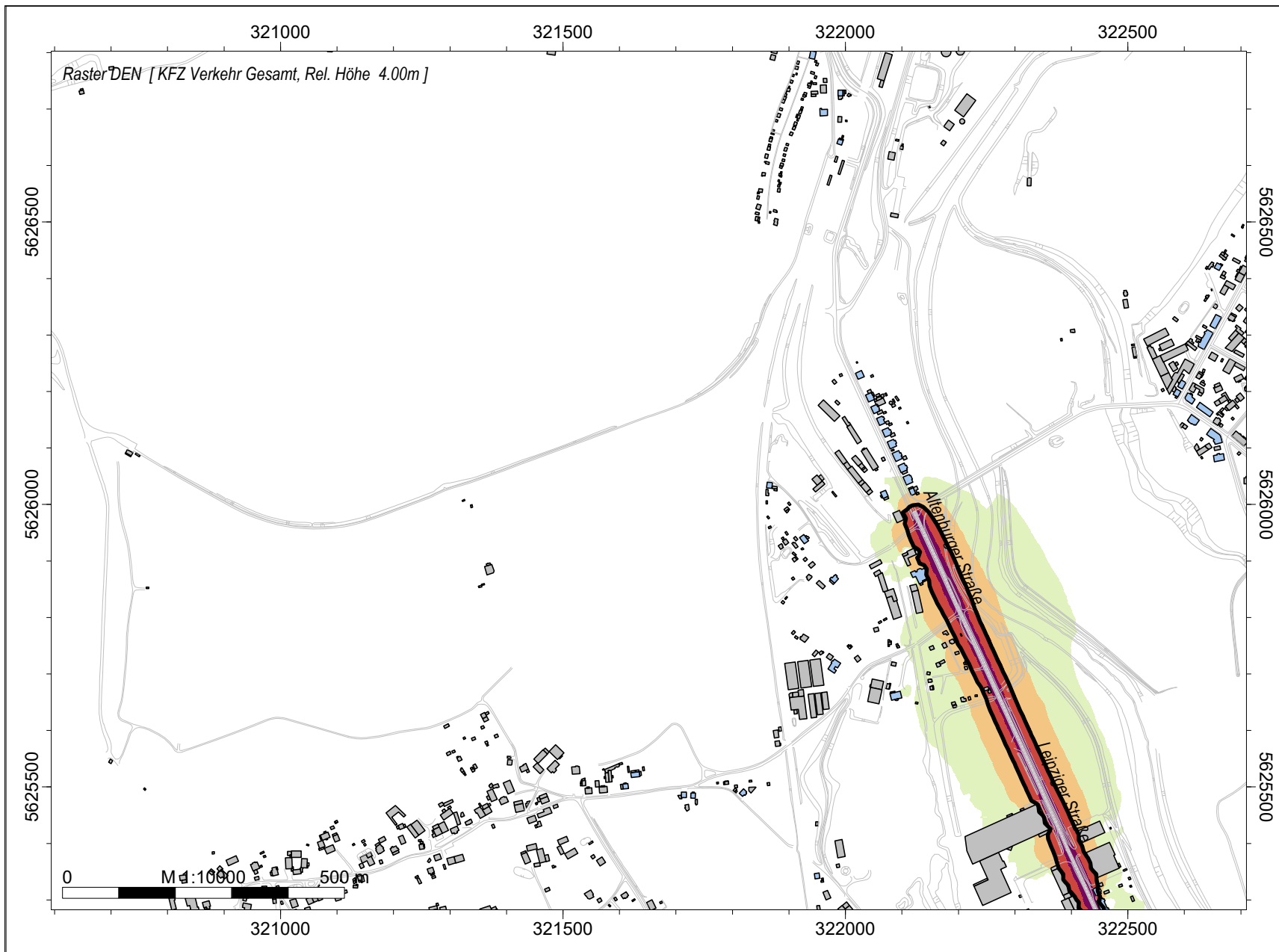
- Stadtgrenze
- Wandelement
- Gebäude
- Häuser bewohnt
- Sondergebäude
- Verkehrsampel/Kreisv.
- Straße /CNOSSOS-EU
- Tunnel /Crossoos
- LAP-Schwelle 55 dB(A)

Nacht (22-6 Uhr)
Pegel
dB(A)

	<= 45
	> 45 - 49
	> 50 - 54
	> 55 - 59
	> 60 - 64
	> 65 - 69
	> 70 - 74
	> 75



EU-Lärmkartierung 2022, Hauptverkehrsstraßen, Stadt Zwickau, Kartenausschnitt - 7 -











Raster Beurteilungspegel
gemäß BUB

Lärminde: L_DEN

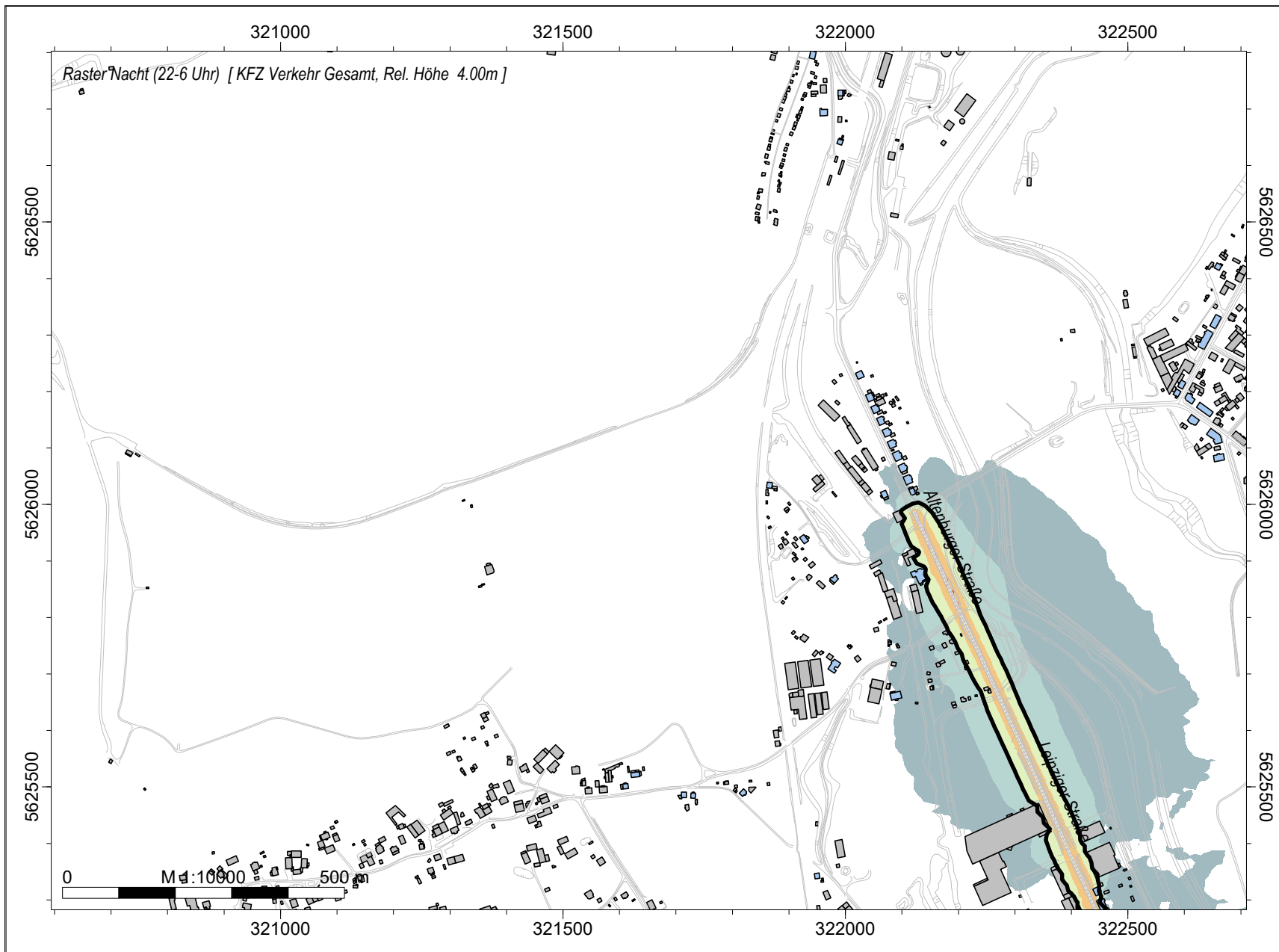
-  Stadtgrenze
-  Wandelement
-  Gebäude
-  Häuser bewohnt
-  Sondergebäude
-  Verkehrsampel/Kreisv.
-  Straße /CNOSSOS-EU
-  Tunnel /Crossoos
-  LAP-Schwelle 65 dB(A)

DEN
Pegel
dB(A)

	<= 45
	> 45 - 49
	> 50 - 54
	> 55 - 59
	> 60 - 64
	> 65 - 69
	> 70 - 74
	> 75



EU-Lärmkartierung 2022, Hauptverkehrsstraßen, Stadt Zwickau, Kartenausschnitt - 7 -

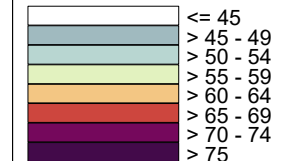


Raster Beurteilungspegel
gemäß BUB

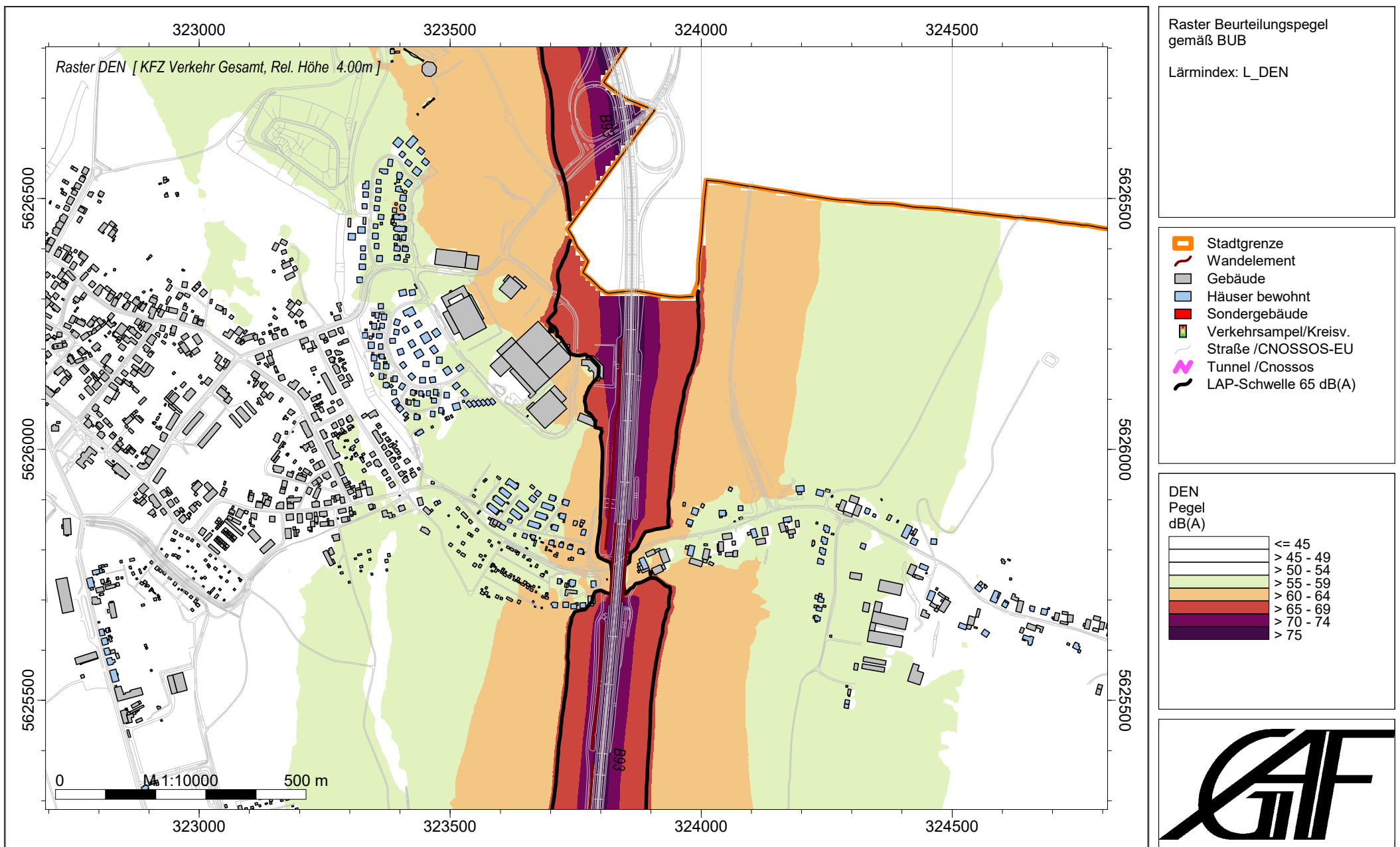
Lärminde: L_Night

-  Stadtgrenze
-  Wandelement
-  Gebäude
-  Häuser bewohnt
-  Sondergebäude
-  Verkehrsampel/Kreisv.
-  Straße /CNOSSOS-EU
-  Tunnel /Crossoos
-  LAP-Schwelle 55 dB(A)

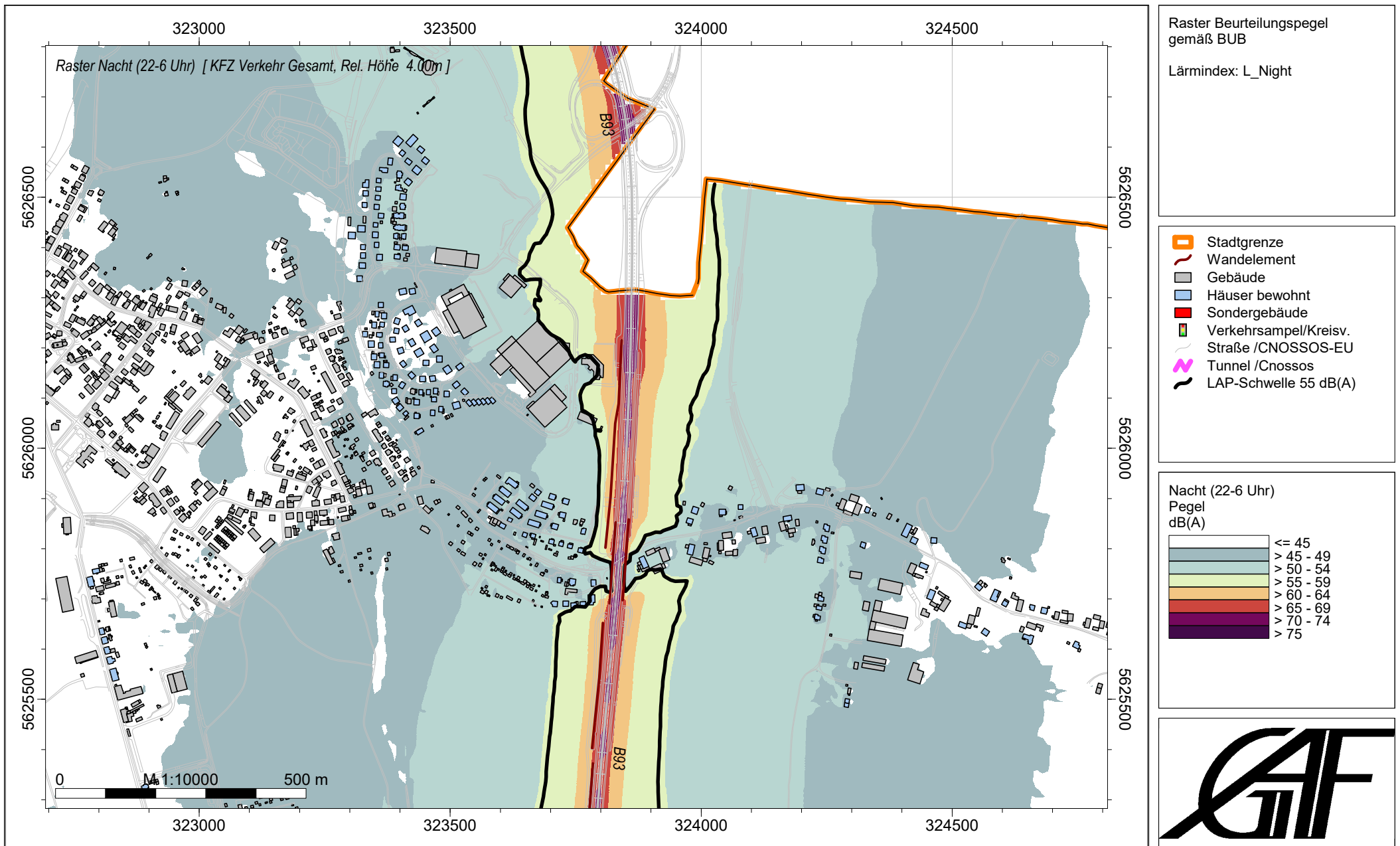
Nacht (22-6 Uhr)
Pegel
dB(A)



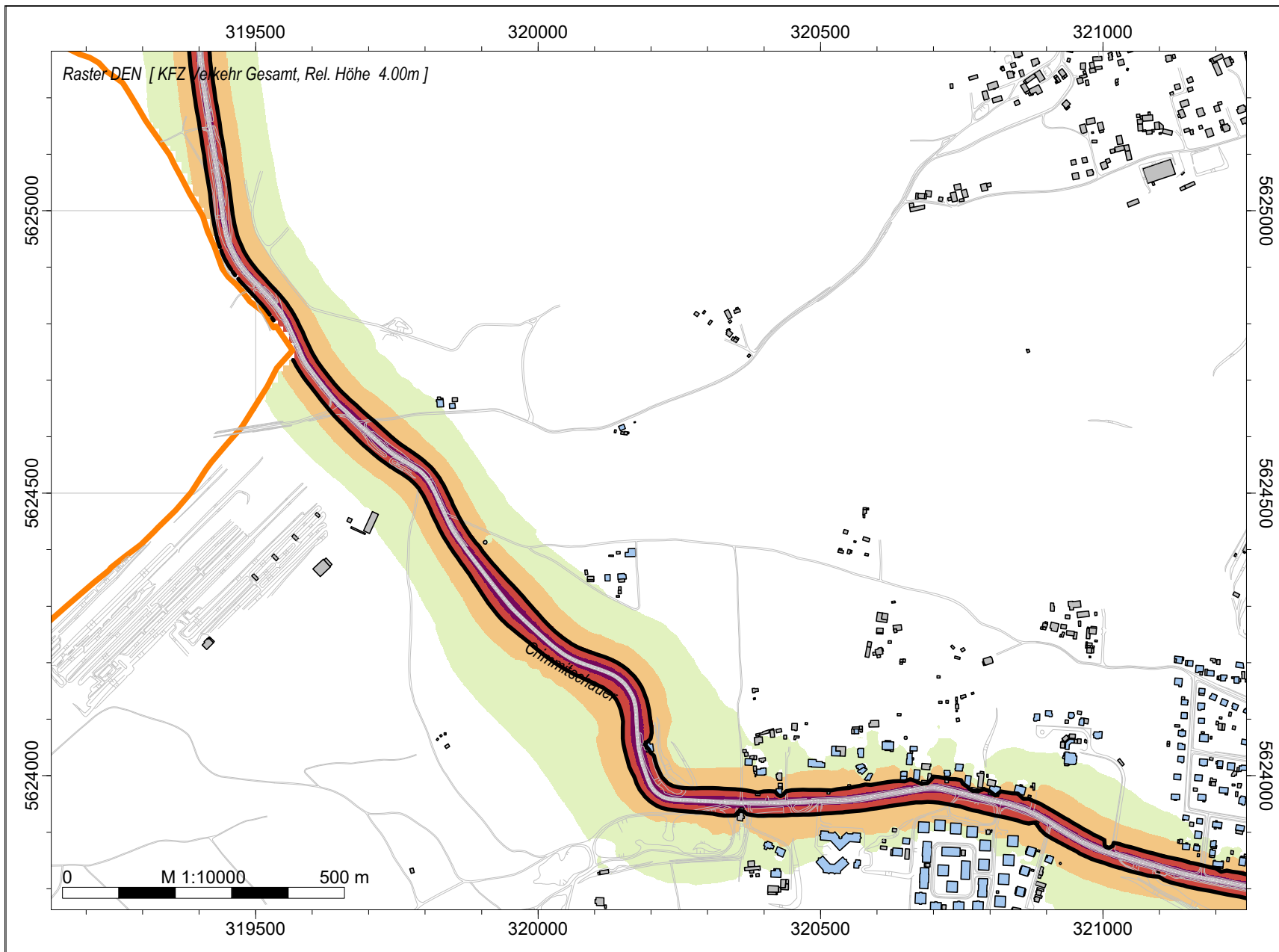
EU-Lärmkartierung 2022, Hauptverkehrsstraßen, Stadt Zwickau, Kartenausschnitt - 8 -



EU-Lärmkartierung 2022, Hauptverkehrsstraßen, Stadt Zwickau, Kartenausschnitt - 8 -



EU-Lärmkartierung 2022, Hauptverkehrsstraßen, Stadt Zwickau, Kartenausschnitt - 9 -



Raster Beurteilungspegel gemäß BUB

Lärmindex: L_DEN

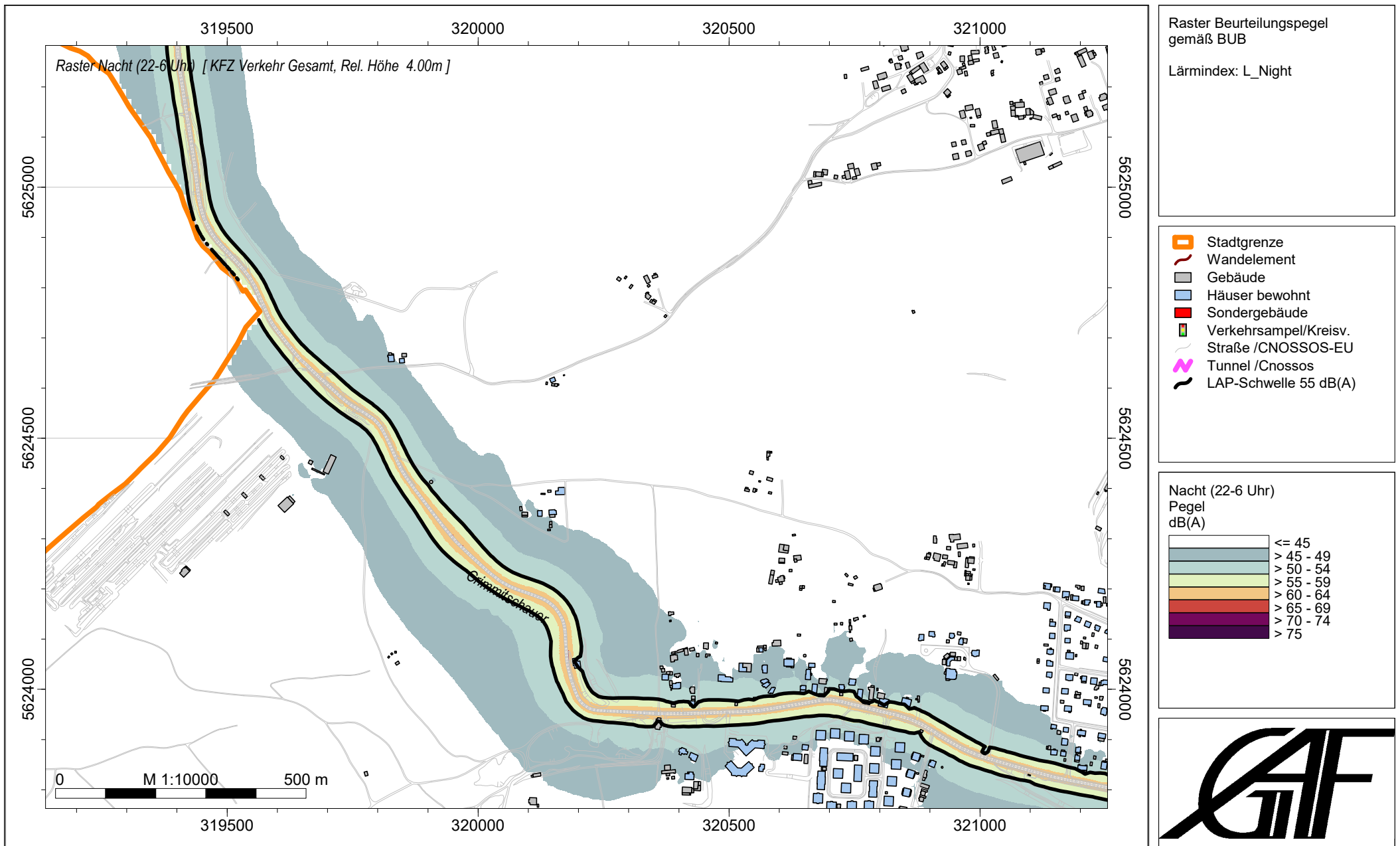
- Stadtgrenze
- Wandelement
- Gebäude
- Häuser bewohnt
- Sondergebäude
- Verkehrsampel/Kreisv.
- Straße /CNOSSOS-EU
- Tunnel /Cnossos
- LAP-Schwelle 65 dB(A)

DEN Pegel dB(A)

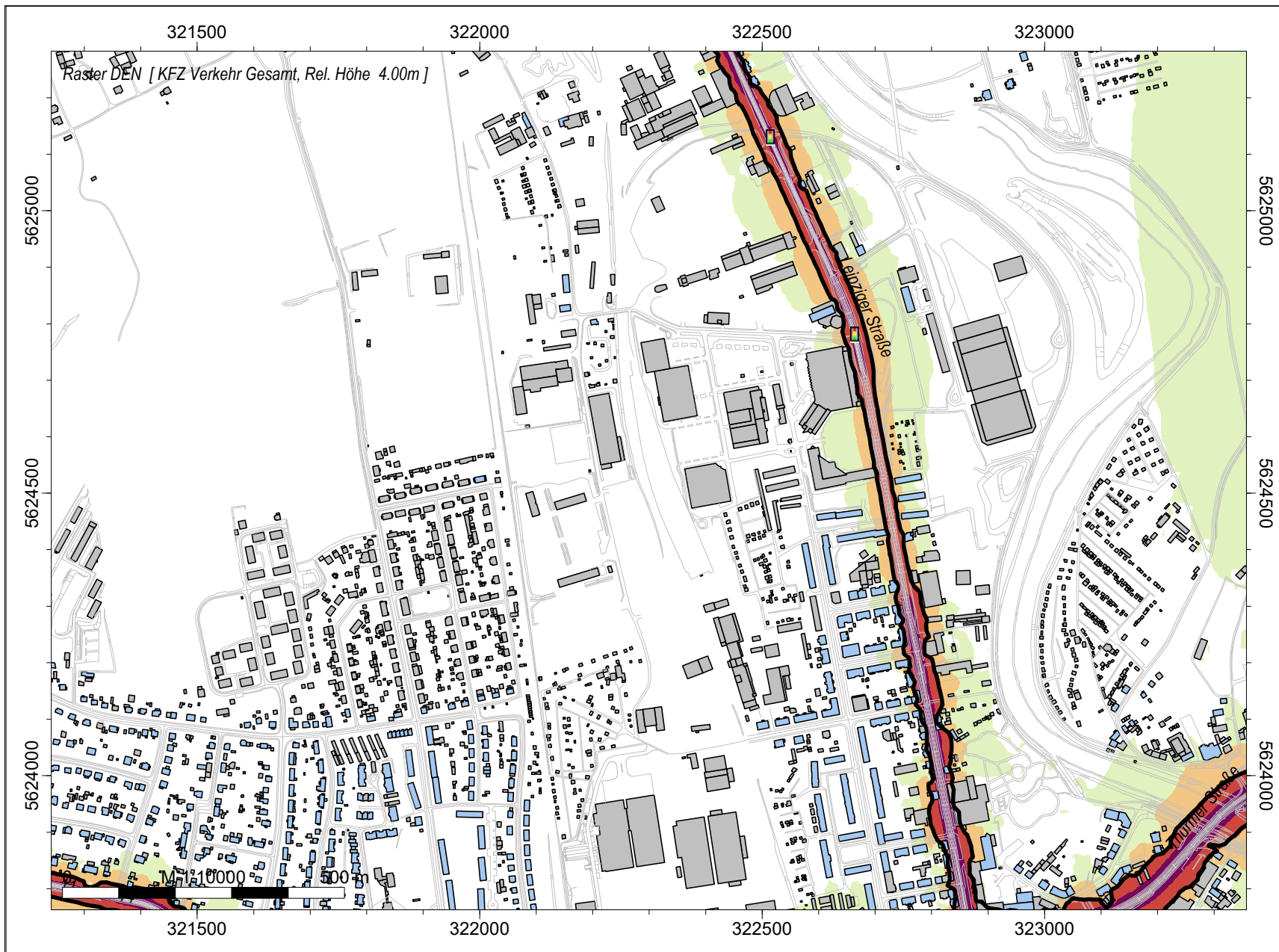
	<= 45
	> 45 - 49
	> 50 - 54
	> 55 - 59
	> 60 - 64
	> 65 - 69
	> 70 - 74
	> 75



EU-Lärmkartierung 2022, Hauptverkehrsstraßen, Stadt Zwickau, Kartenausschnitt - 9 -



EU-Lärmkartierung 2022, Hauptverkehrsstraßen, Stadt Zwickau, Kartenausschnitt - 10 -



Raster Beurteilungspegel gemäß BUB

Lärminde: L_DEN

- Stadtgrenze
- Wandelement
- Gebäude
- Häuser bewohnt
- Sondergebäude
- Verkehrsampel/Kreisv.
- Straße /CNOSOS-EU
- Tunnel /Cnosos
- LAP-Schwelle 65 dB(A)

DEN Pegel dB(A)

	<= 45
	> 45 - 49
	> 50 - 54
	> 55 - 59
	> 60 - 64
	> 65 - 69
	> 70 - 74
	> 75



EU-Lärmkartierung 2022, Hauptverkehrsstraßen, Stadt Zwickau, Kartenausschnitt - 10 -

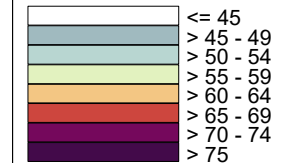


Raster Beurteilungspegel gemäß BUB

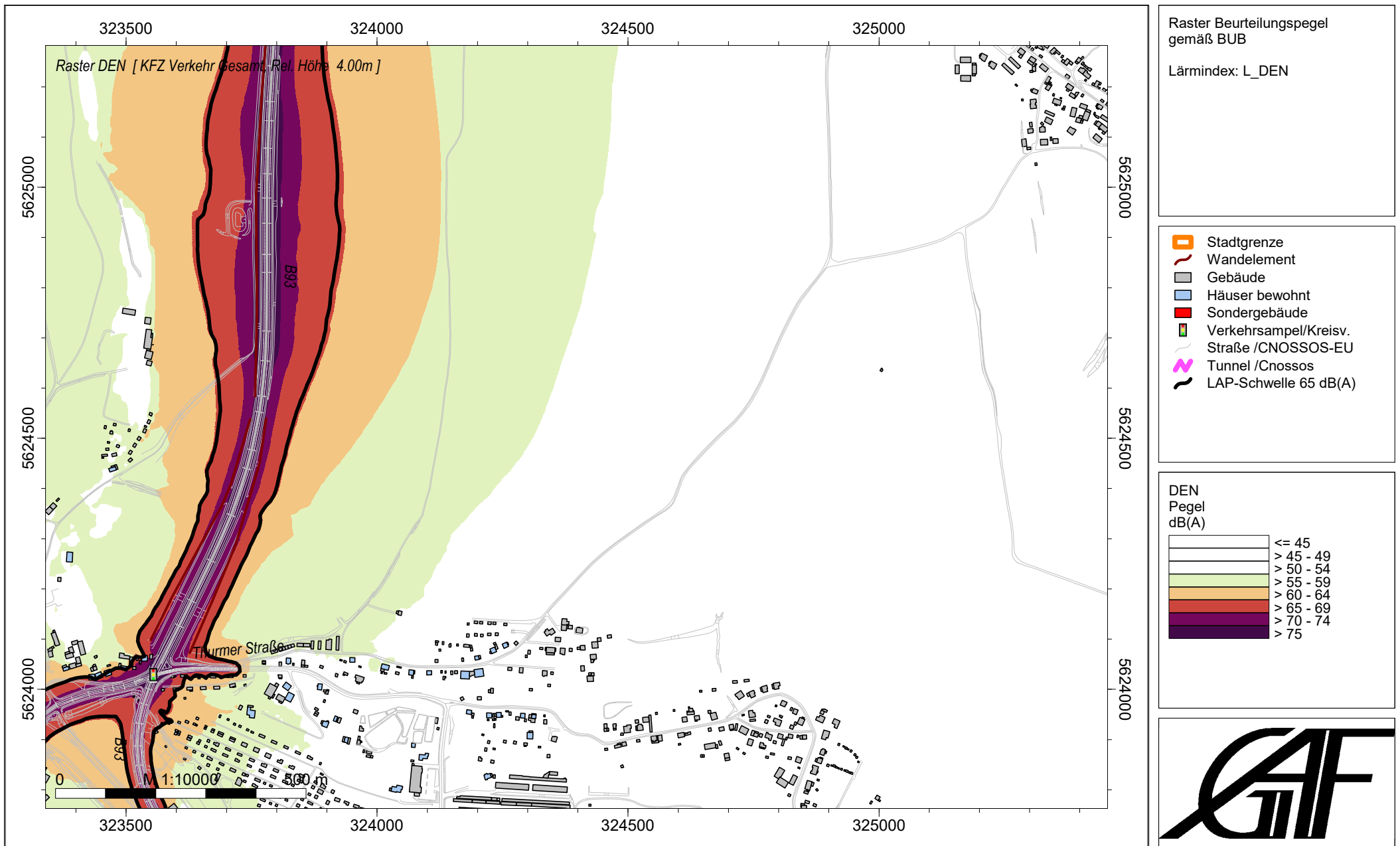
Lärminde: L_{Night}

-  Stadtgrenze
-  Wandelement
-  Gebäude
-  Häuser bewohnt
-  Sondergebäude
-  Verkehrsampel/Kreisv.
-  Straße /CNOSSOS-EU
-  Tunnel /Cnossos
-  LAP-Schwelle 55 dB(A)

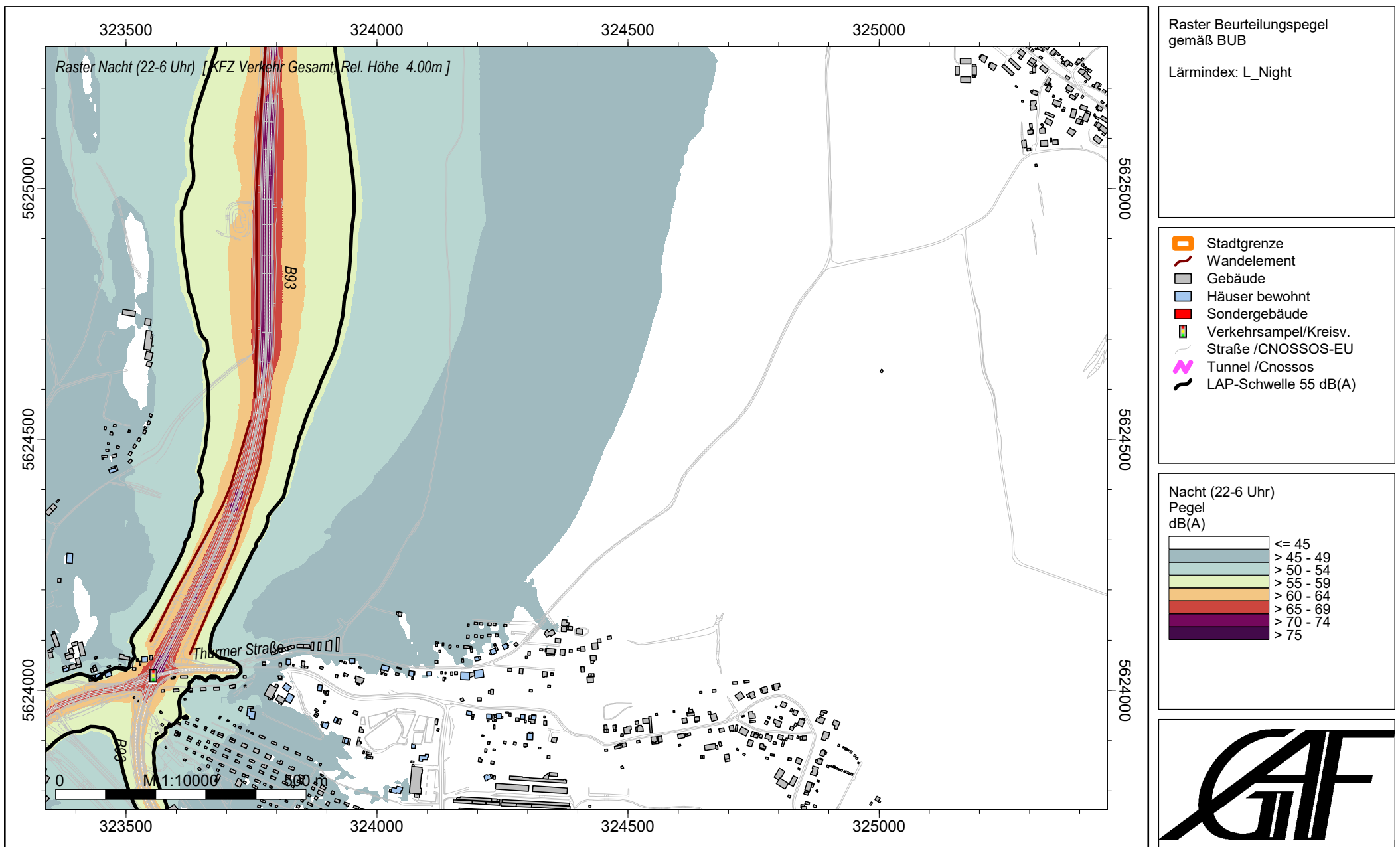
Nacht (22-6 Uhr)
Pegel
dB(A)



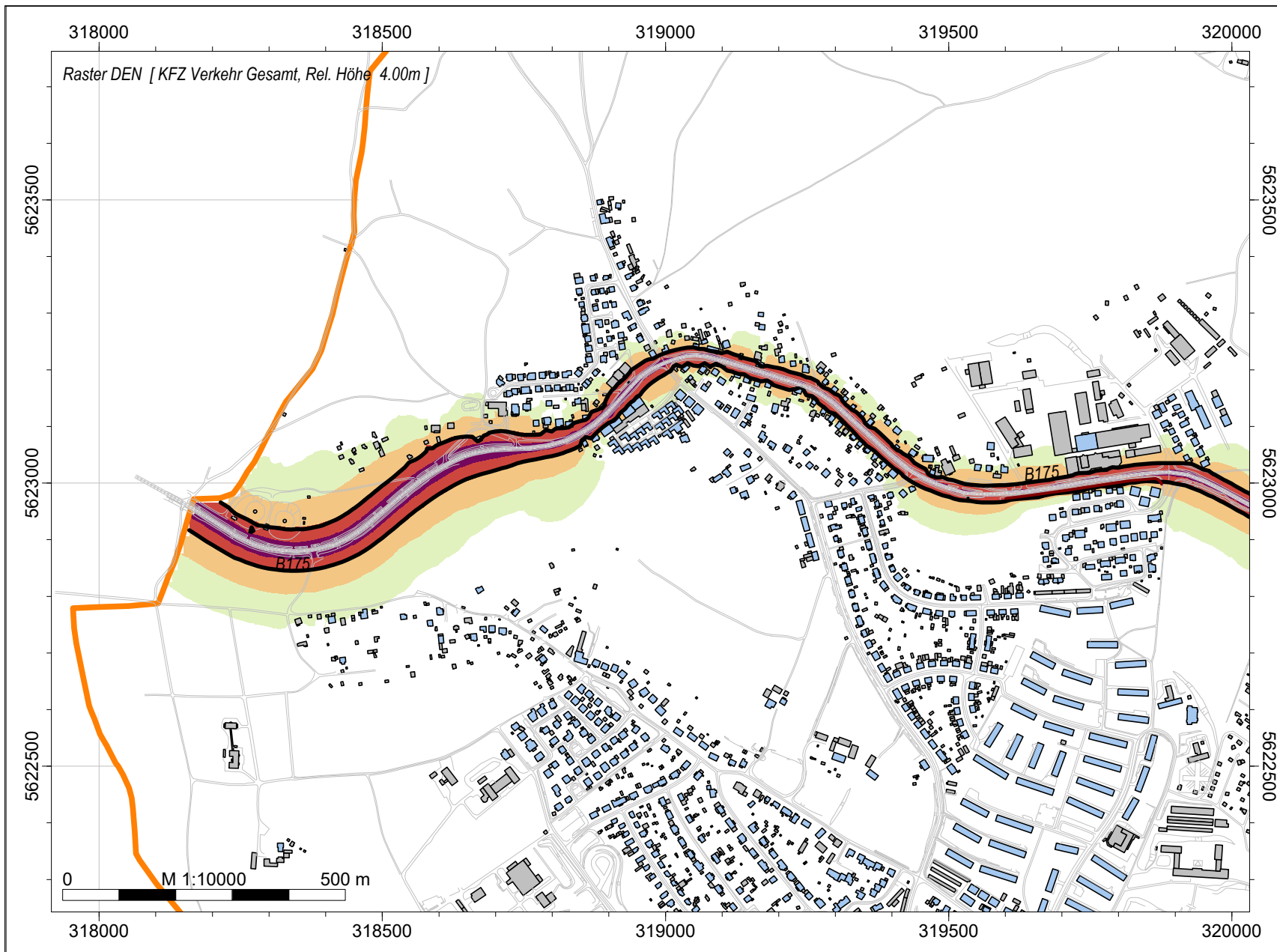
EU-Lärmkartierung 2022, Hauptverkehrsstraßen, Stadt Zwickau, Kartenausschnitt - 11 -



EU-Lärmkartierung 2022, Hauptverkehrsstraßen, Stadt Zwickau, Kartenausschnitt - 11 -



EU-Lärmkartierung 2022, Hauptverkehrsstraßen, Stadt Zwickau, Kartenausschnitt - 12 -



Raster Beurteilungspegel gemäß BUB

Lärminde: L_DEN

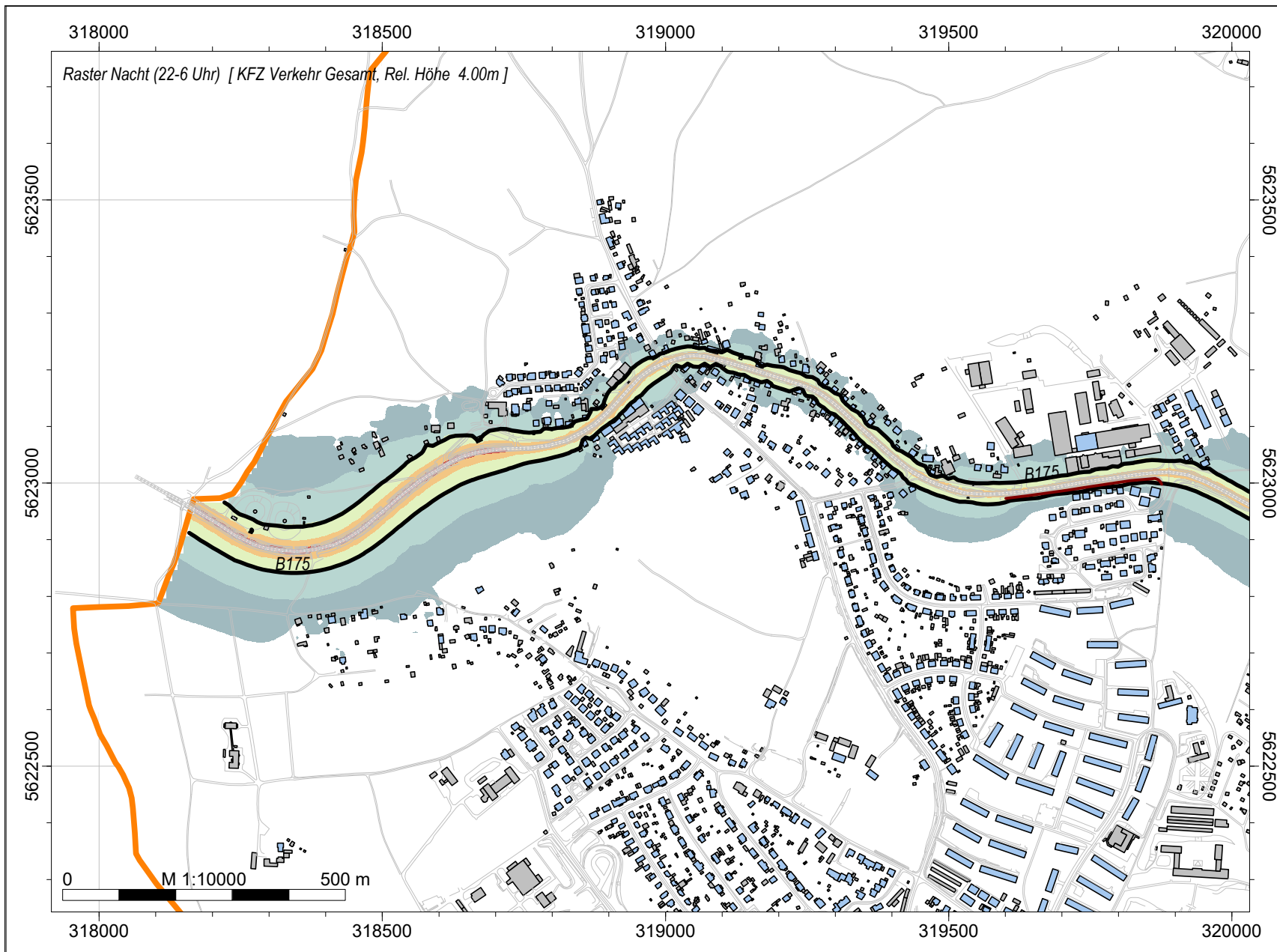
- Stadtgrenze
- Wandelement
- Gebäude
- Häuser bewohnt
- Sondergebäude
- Verkehrsampel/Kreisv.
- Straße /CNOSSOS-EU
- Tunnel /Crossoos
- LAP-Schwelle 65 dB(A)

DEN Pegel dB(A)

	<= 45
	> 45 - 49
	> 50 - 54
	> 55 - 59
	> 60 - 64
	> 65 - 69
	> 70 - 74
	> 75



EU-Lärmkartierung 2022, Hauptverkehrsstraßen, Stadt Zwickau, Kartenausschnitt - 12 -



Raster Beurteilungspegel gemäß BUB

Lärminde: L_Night

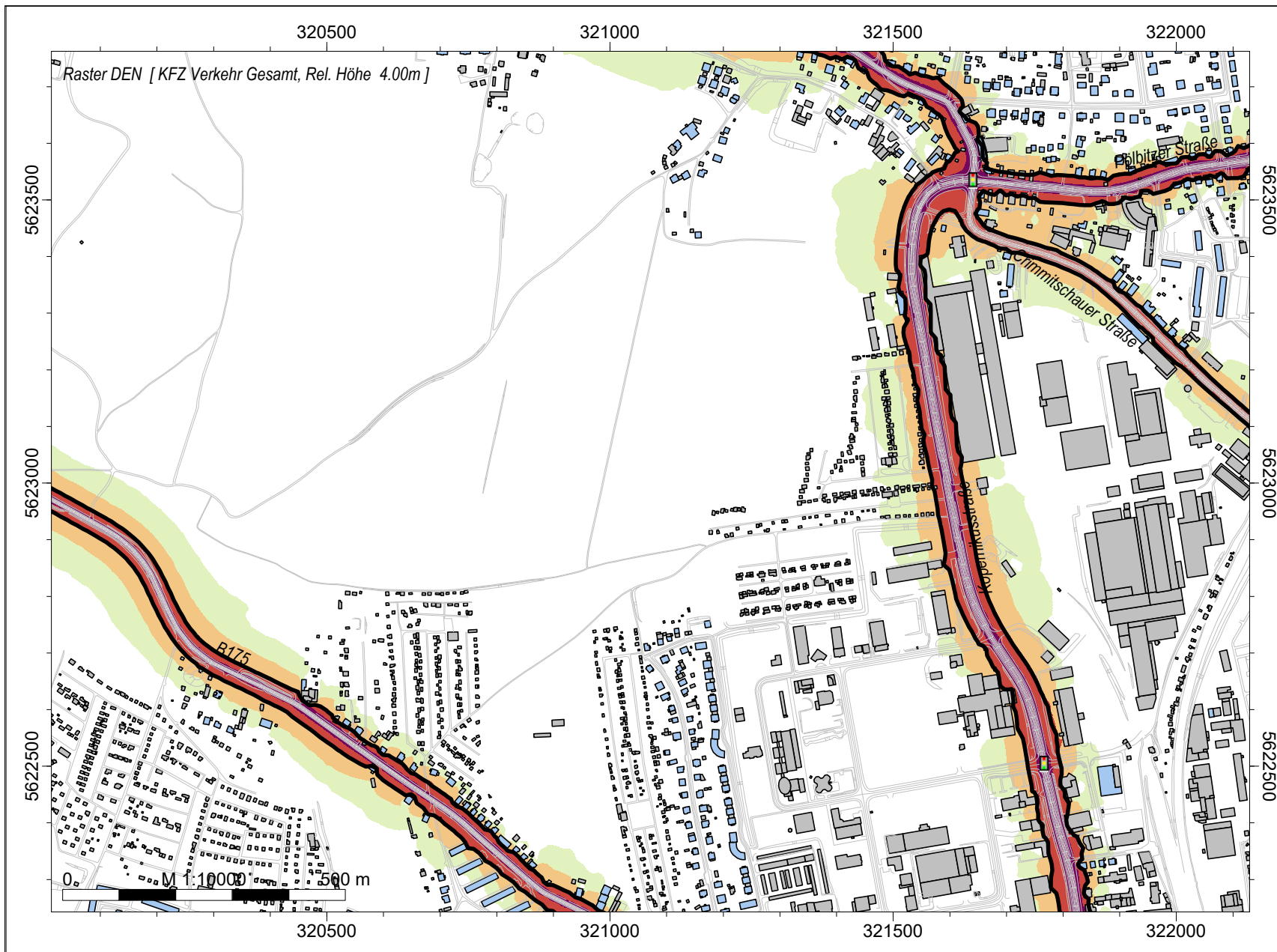
- Stadtgrenze
- Wandelement
- Gebäude
- Häuser bewohnt
- Sondergebäude
- Verkehrsampel/Kreisv.
- Straße /CNOSSOS-EU
- Tunnel /Crossoos
- LAP-Schwelle 55 dB(A)

Nacht (22-6 Uhr)
Pegel
dB(A)

	<= 45
	> 45 - 49
	> 50 - 54
	> 55 - 59
	> 60 - 64
	> 65 - 69
	> 70 - 74
	> 75



EU-Lärmkartierung 2022, Hauptverkehrsstraßen, Stadt Zwickau, Kartenausschnitt - 13 -



Raster Beurteilungspegel gemäß BUB

Lärminde: L_DEN

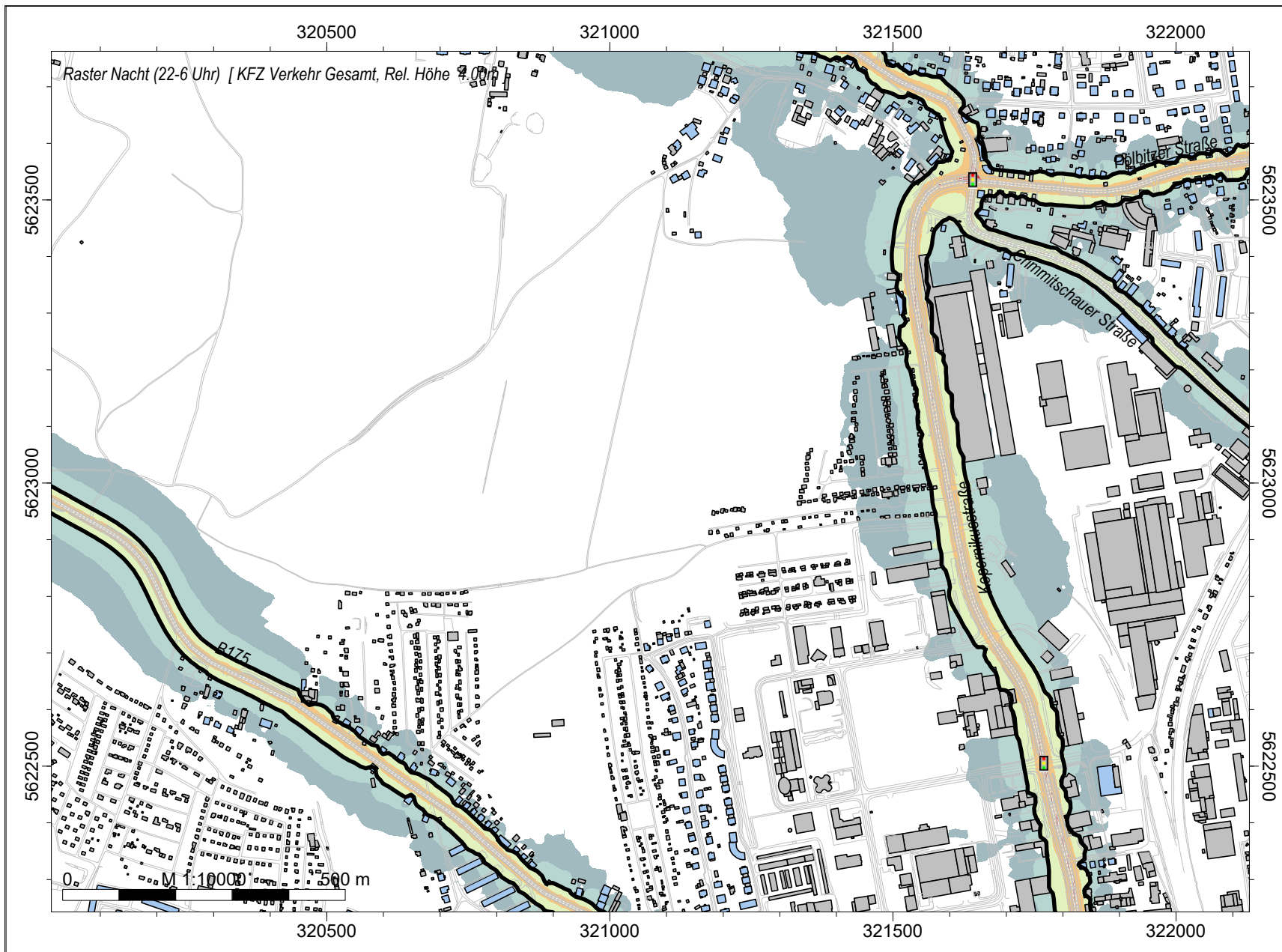
- Stadtgrenze
- Wandelement
- Gebäude
- Häuser bewohnt
- Sondergebäude
- Verkehrsampel/Kreisv.
- Straße /CNOSSOS-EU
- Tunnel /Cnossos
- LAP-Schwelle 65 dB(A)

DEN Pegel dB(A)

	<= 45
	> 45 - 49
	> 50 - 54
	> 55 - 59
	> 60 - 64
	> 65 - 69
	> 70 - 74
	> 75



EU-Lärmkartierung 2022, Hauptverkehrsstraßen, Stadt Zwickau, Kartenausschnitt - 13 -

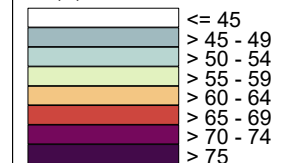


Raster Beurteilungspegel
gemäß BUB

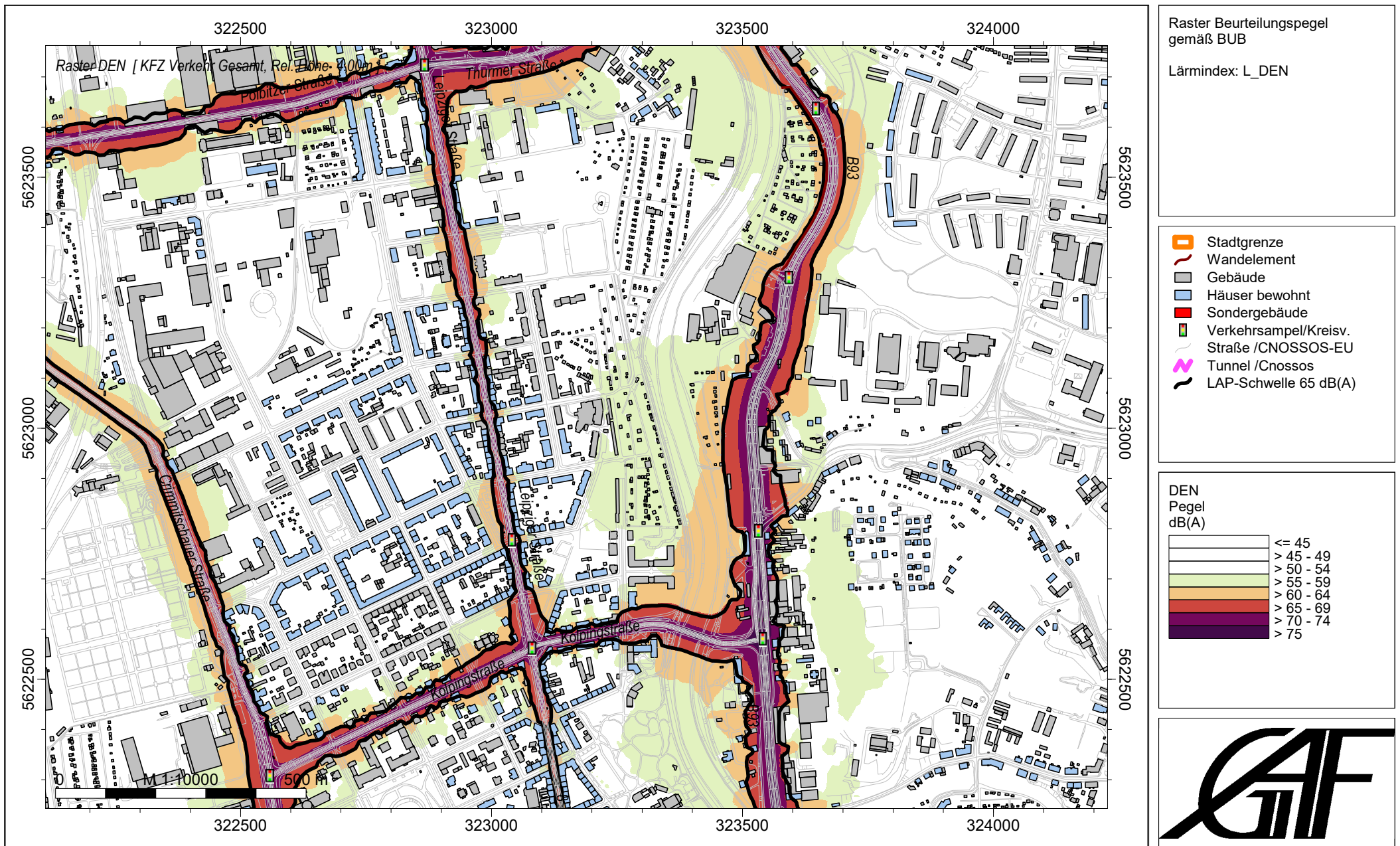
Lärminde: L_{Night}

-  Stadtgrenze
-  Wandelement
-  Gebäude
-  Häuser bewohnt
-  Sondergebäude
-  Verkehrsampel/Kreisv.
-  Straße /CNOSSOS-EU
-  Tunnel /Cnossos
-  LAP-Schwelle 55 dB(A)

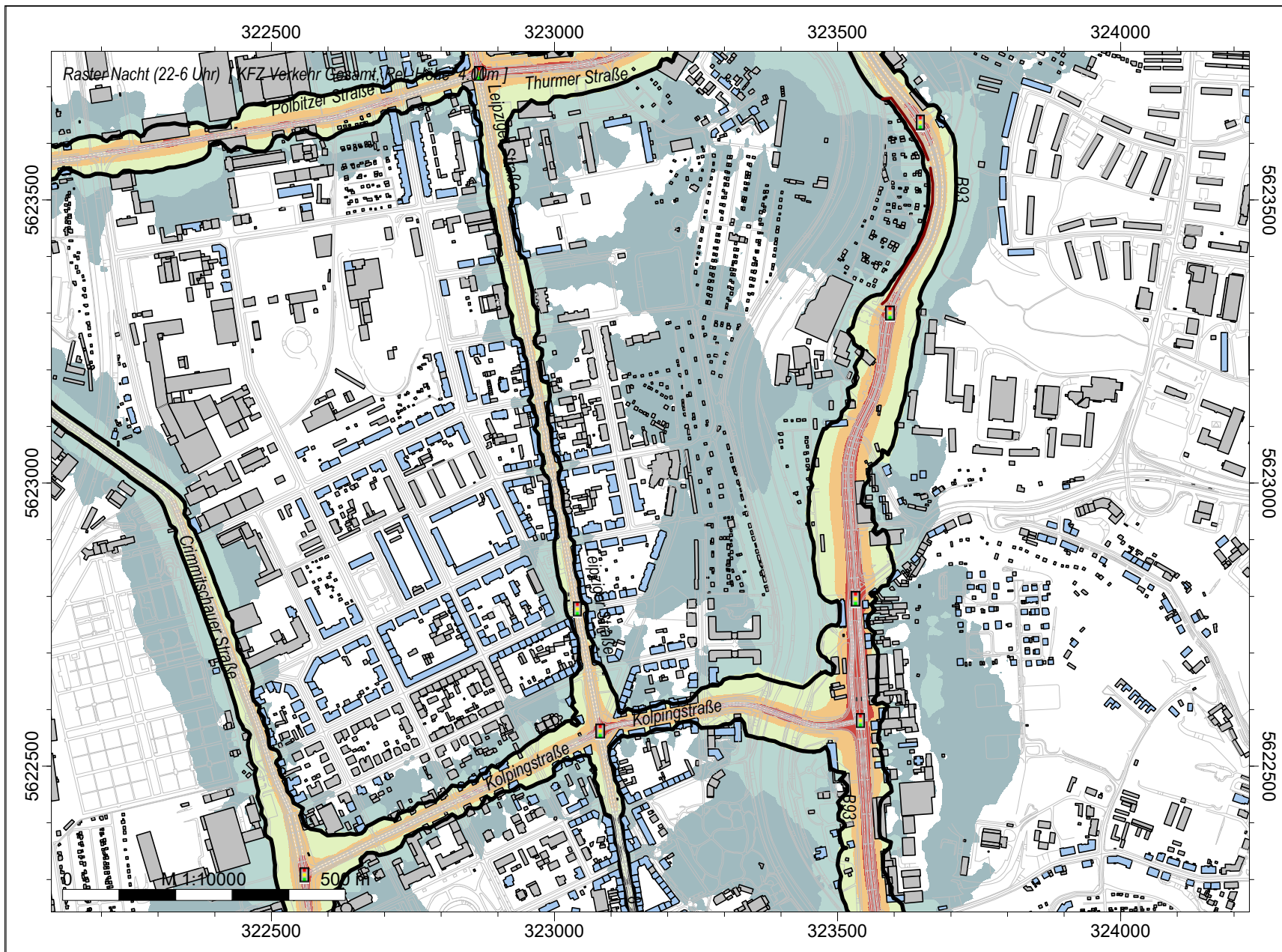
Nacht (22-6 Uhr)
Pegel
dB(A)



EU-Lärmkartierung 2022, Hauptverkehrsstraßen, Stadt Zwickau, Kartenausschnitt - 14 -



EU-Lärmkartierung 2022, Hauptverkehrsstraßen, Stadt Zwickau, Kartenausschnitt - 14 -



Raster Beurteilungspegel gemäß BUB

Lärminde: L_{Night}

- Stadtgrenze
- Wandelement
- Gebäude
- Häuser bewohnt
- Sondergebäude
- Verkehrsampel/Kreisv.
- Straße /CNOSSOS-EU
- Tunnel /Crossoos
- LAP-Schwelle 55 dB(A)

Nacht (22-6 Uhr)
Pegel
dB(A)

	<= 45
	> 45 - 49
	> 50 - 54
	> 55 - 59
	> 60 - 64
	> 65 - 69
	> 70 - 74
	> 75



EU-Lärmkartierung 2022, Hauptverkehrsstraßen, Stadt Zwickau, Kartenausschnitt - 15 -



Raster Beurteilungspegel gemäß BUB

Lärminde: L_DEN

- Stadtgrenze
- Wandelement
- Gebäude
- Häuser bewohnt
- Sondergebäude
- Verkehrsampel/Kreisv.
- Straße /CNOSSOS-EU
- Tunnel /CROSSOS
- LAP-Schwelle 65 dB(A)

DEN Pegel dB(A)

	<= 45
	> 45 - 49
	> 50 - 54
	> 55 - 59
	> 60 - 64
	> 65 - 69
	> 70 - 74
	> 75



EU-Lärmkartierung 2022, Hauptverkehrsstraßen, Stadt Zwickau, Kartenausschnitt - 15 -



Raster Beurteilungspegel gemäß BUB

Lärminde: L_Night

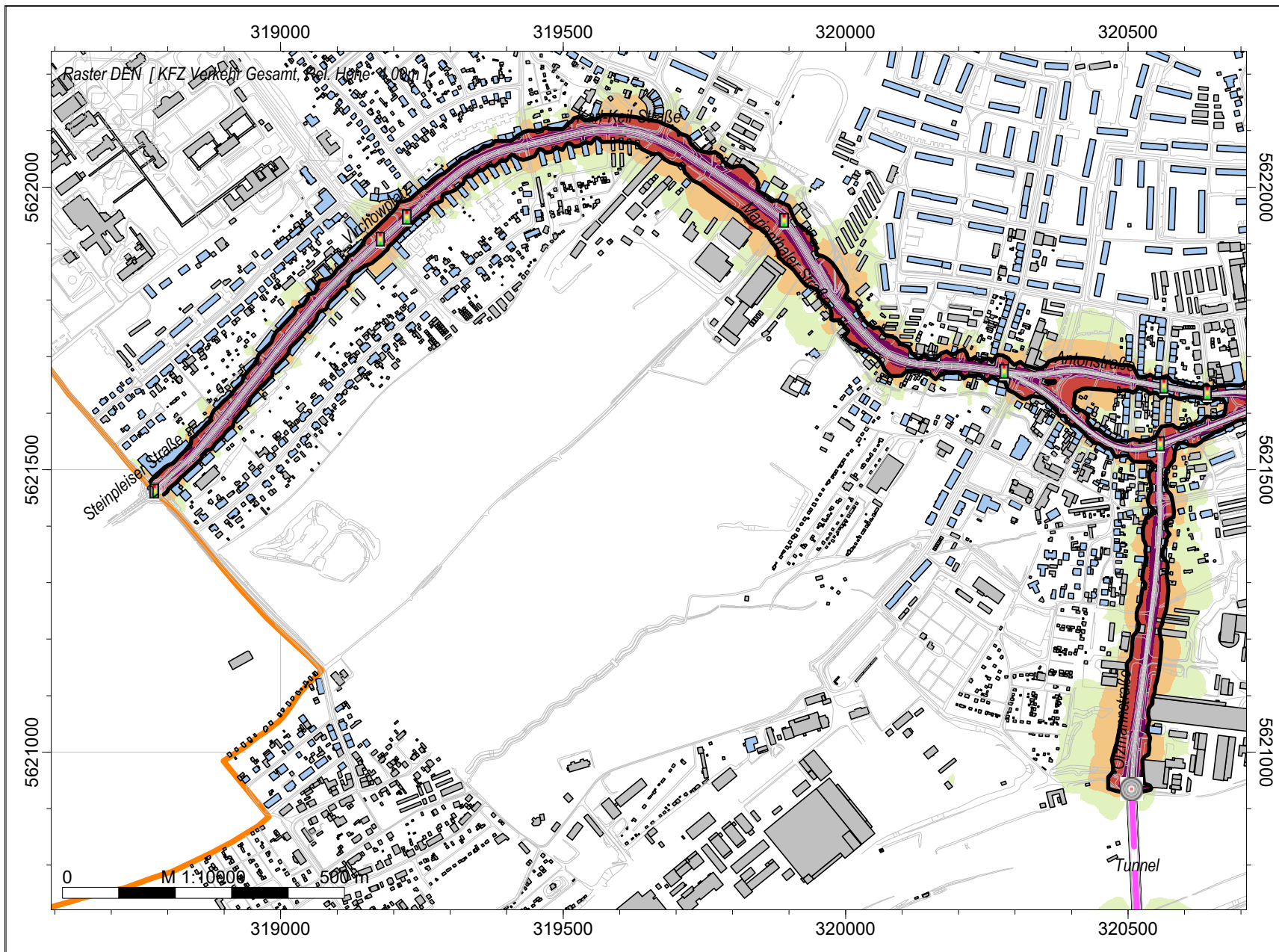
- Stadtgrenze
- Wandelement
- Gebäude
- Häuser bewohnt
- Sondergebäude
- Verkehrssampel/Kreisv.
- Straße /CNOSSOS-EU
- Tunnel /Cnossos
- LAP-Schwelle 55 dB(A)

Nacht (22-6 Uhr)
Pegel
dB(A)

	<= 45
	> 45 - 49
	> 50 - 54
	> 55 - 59
	> 60 - 64
	> 65 - 69
	> 70 - 74
	> 75



EU-Lärmkartierung 2022, Hauptverkehrsstraßen, Stadt Zwickau, Kartenausschnitt - 16 -



Raster Beurteilungspegel gemäß BUB

Lärminde: L_DEN

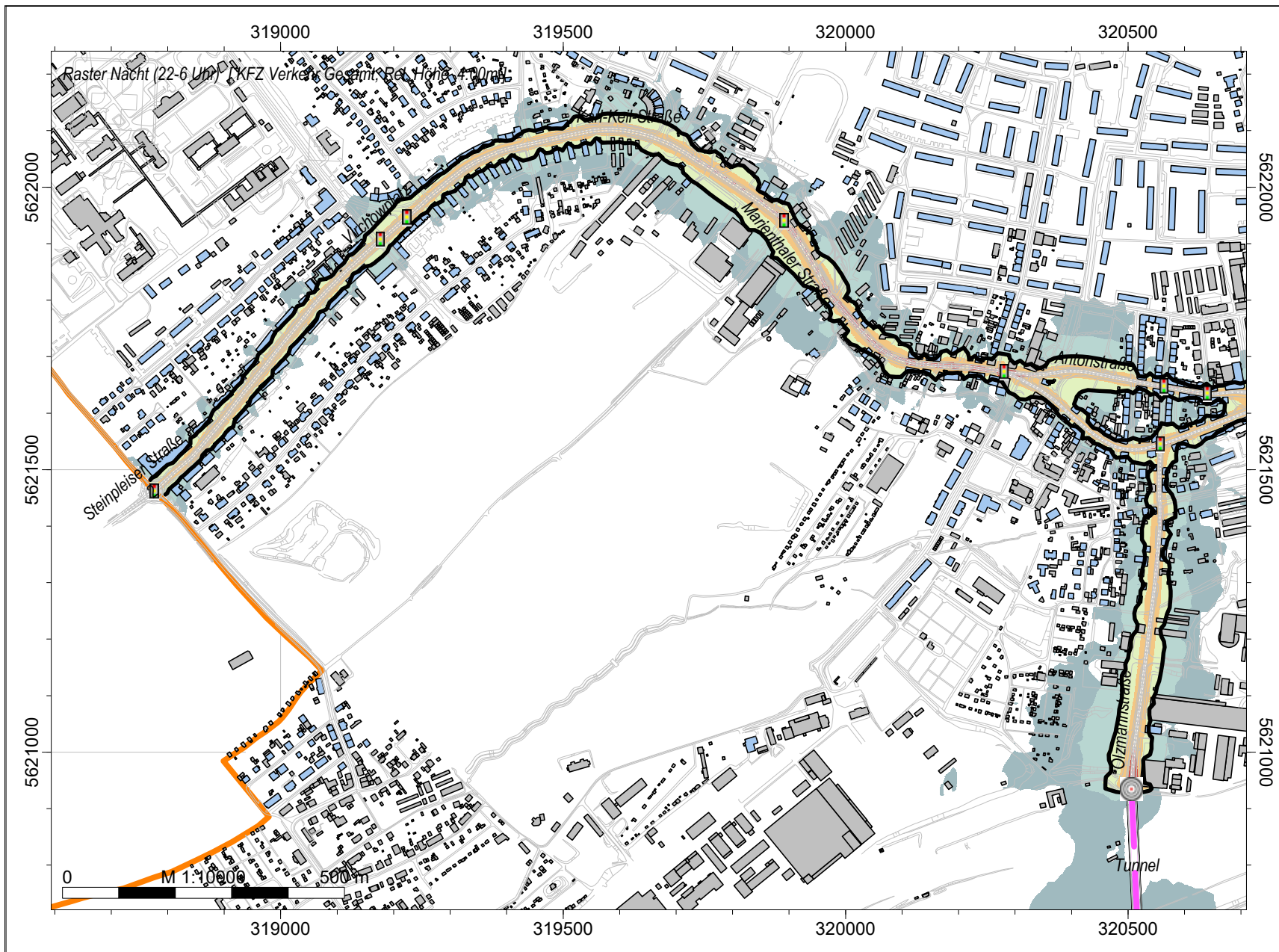
- Stadtgrenze
- Wandelement
- Gebäude
- Häuser bewohnt
- Sondergebäude
- Verkehrsampel/Kreisv.
- Straße /CNOSSOS-EU
- Tunnel /Cnossos
- LAP-Schwelle 65 dB(A)

DEN Pegel dB(A)

	<= 45
	> 45 - 49
	> 50 - 54
	> 55 - 59
	> 60 - 64
	> 65 - 69
	> 70 - 74
	> 75



EU-Lärmkartierung 2022, Hauptverkehrsstraßen, Stadt Zwickau, Kartenausschnitt - 16 -



Raster Beurteilungspegel gemäß BUB

Lärminde: L_{Night}

- Stadtgrenze
- Wanderelement
- Gebäude
- Häuser bewohnt
- Sondergebäude
- Verkehrsampel/Kreisv.
- Straße /CNOSSOS-EU
- Tunnel /Cnossos
- LAP-Schwelle 55 dB(A)

Nacht (22-6 Uhr)
Pegel
dB(A)

	<= 45
	> 45 - 49
	> 50 - 54
	> 55 - 59
	> 60 - 64
	> 65 - 69
	> 70 - 74
	> 75

